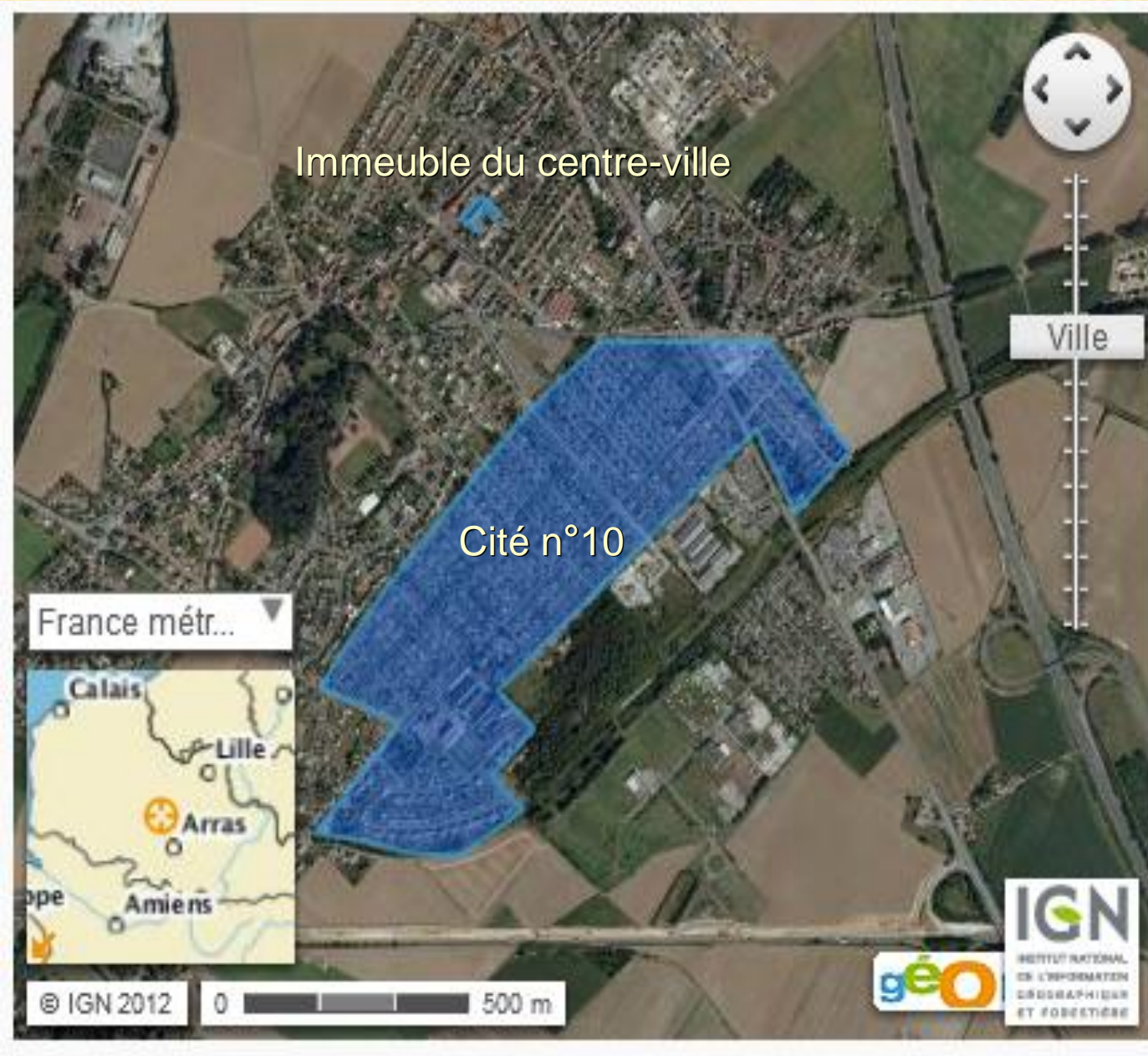


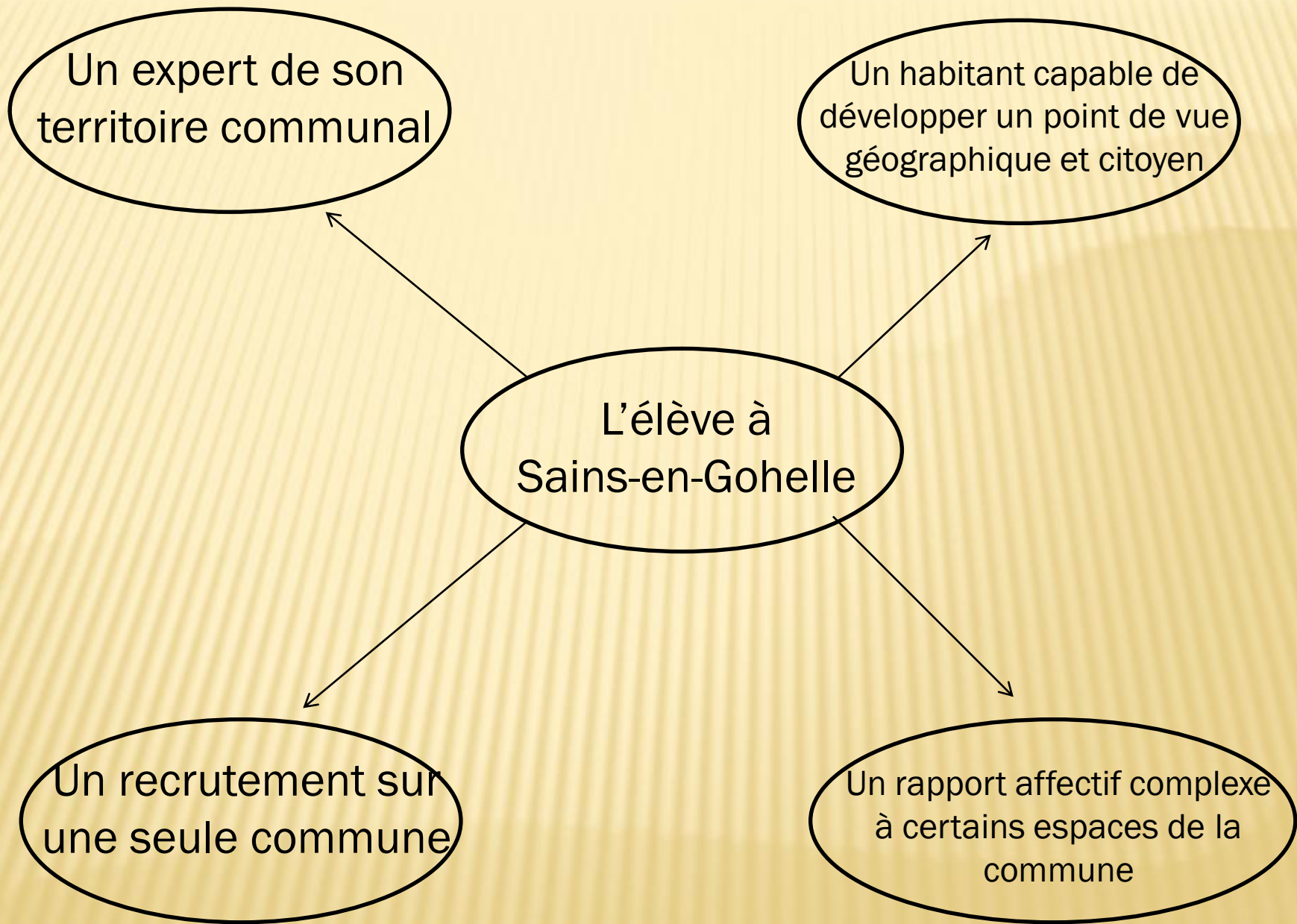
# La ville de demain : Sains-en-Gohelle en 2035.

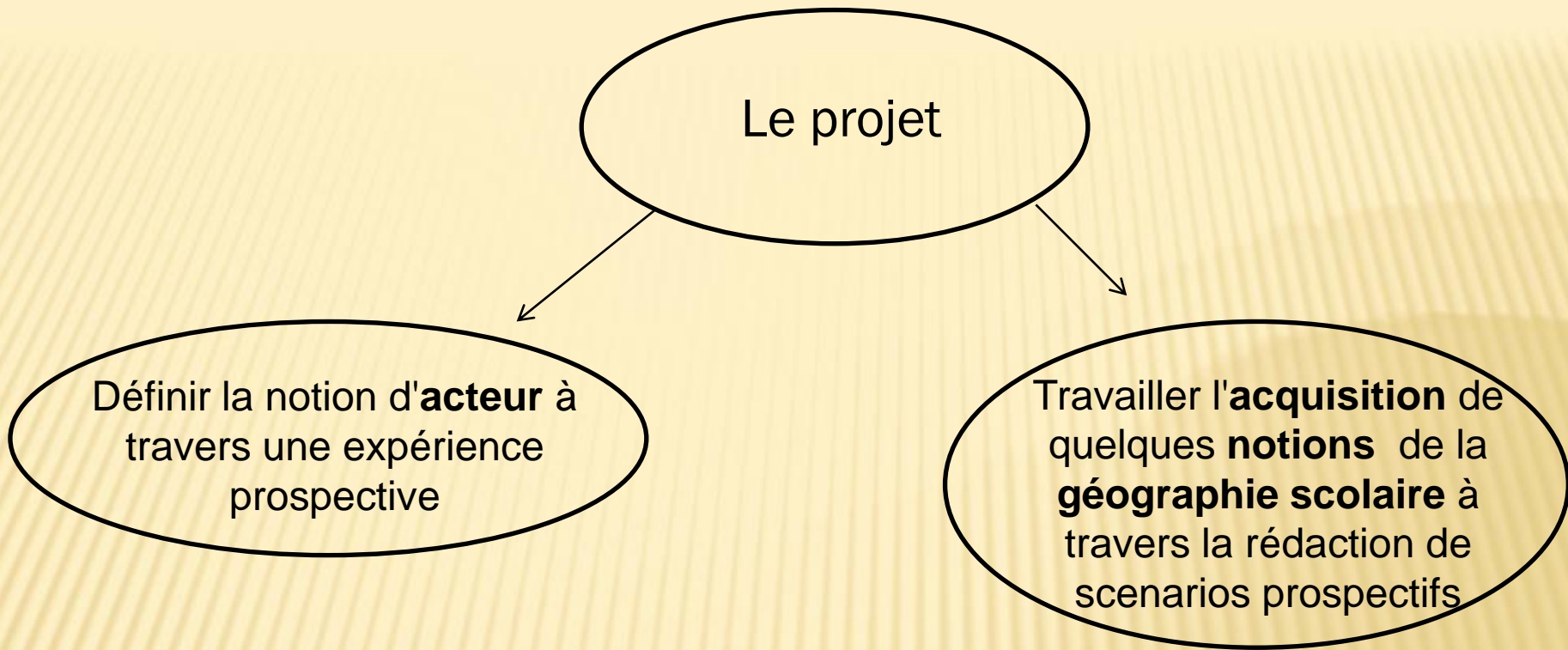


# Les quartiers sous contrat de Ville









**Programmes de 2008.**

*-Mon espace proche  
(Géographie)*

*-L'habitant  
(Éducation civique)*



**Programmes de 2016.**

*-La ville de demain  
(Géographie)*

*-Le jugement : penser par soi-même  
et avec les autres  
(EMC)*

**Phase 1 :**  
**définir l'expertise territoriale de**  
**l'apprenti prospectiviste**

**Les lieux à aménager définis**  
**à travers**  
**une enquête géographique (DM)**

**Septembre / octobre 2014**



## Des parcelles cultivées périphériques et des friches



Une parcelle située à la jonction  
de Sains-en-Gohelle  
et Nœux-les-Mines



Une friche située à la jonction  
de Sains-en-Gohelle  
et Nœux-les-Mines

## Des quartiers inscrits dans la Politique de la Ville



Une maison des mines de la cité n°10



L'hôtel de ville, près des immeubles



# Des espaces et des infrastructures sous-employés ou jugés obsolètes



Le stade Carpie

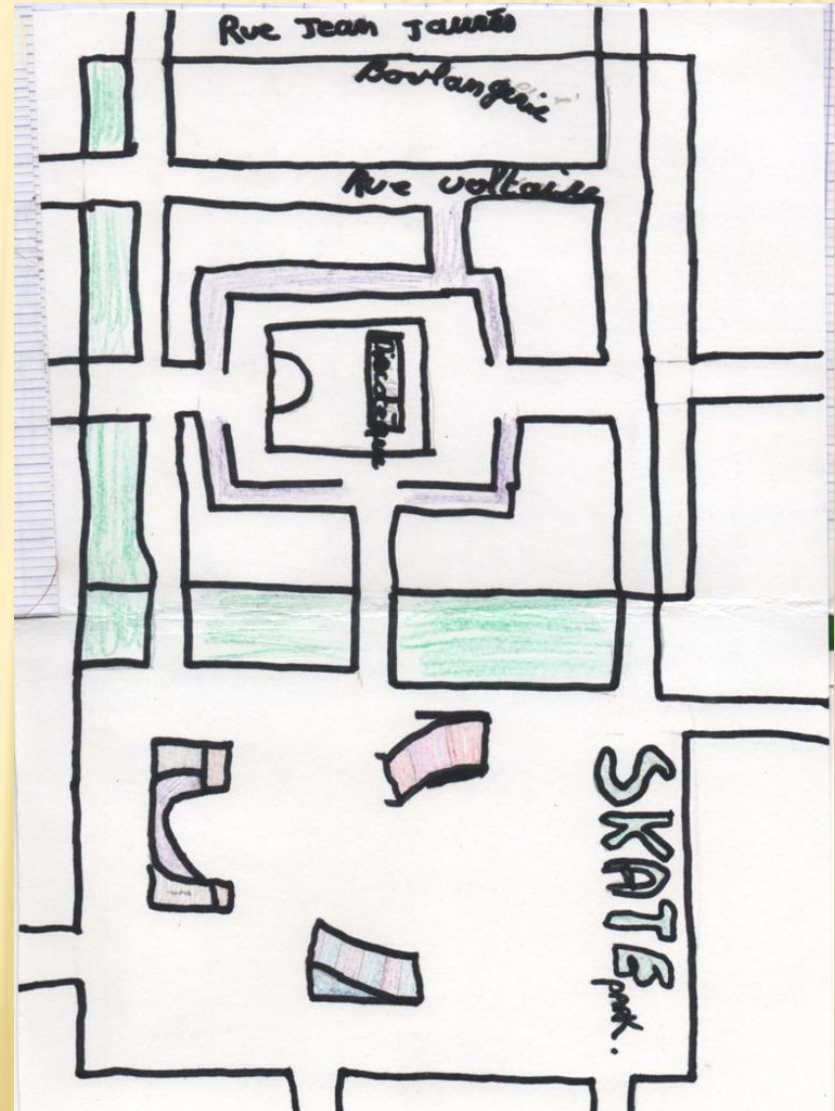
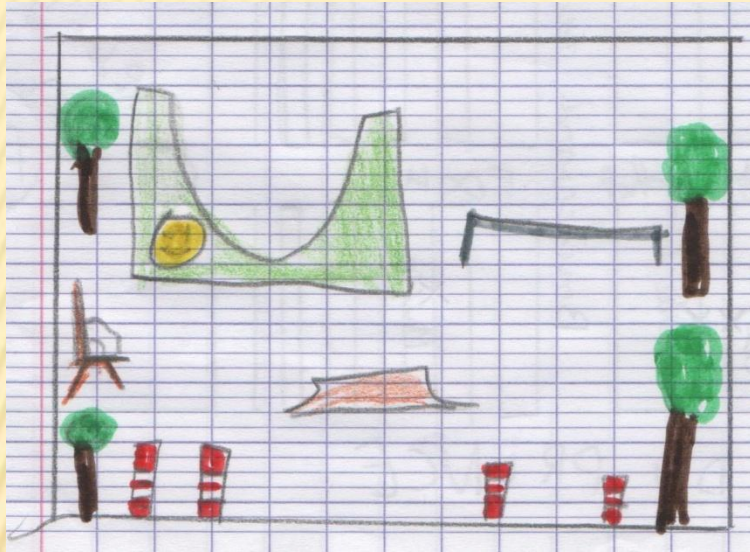


La chapelle du parc Bacon



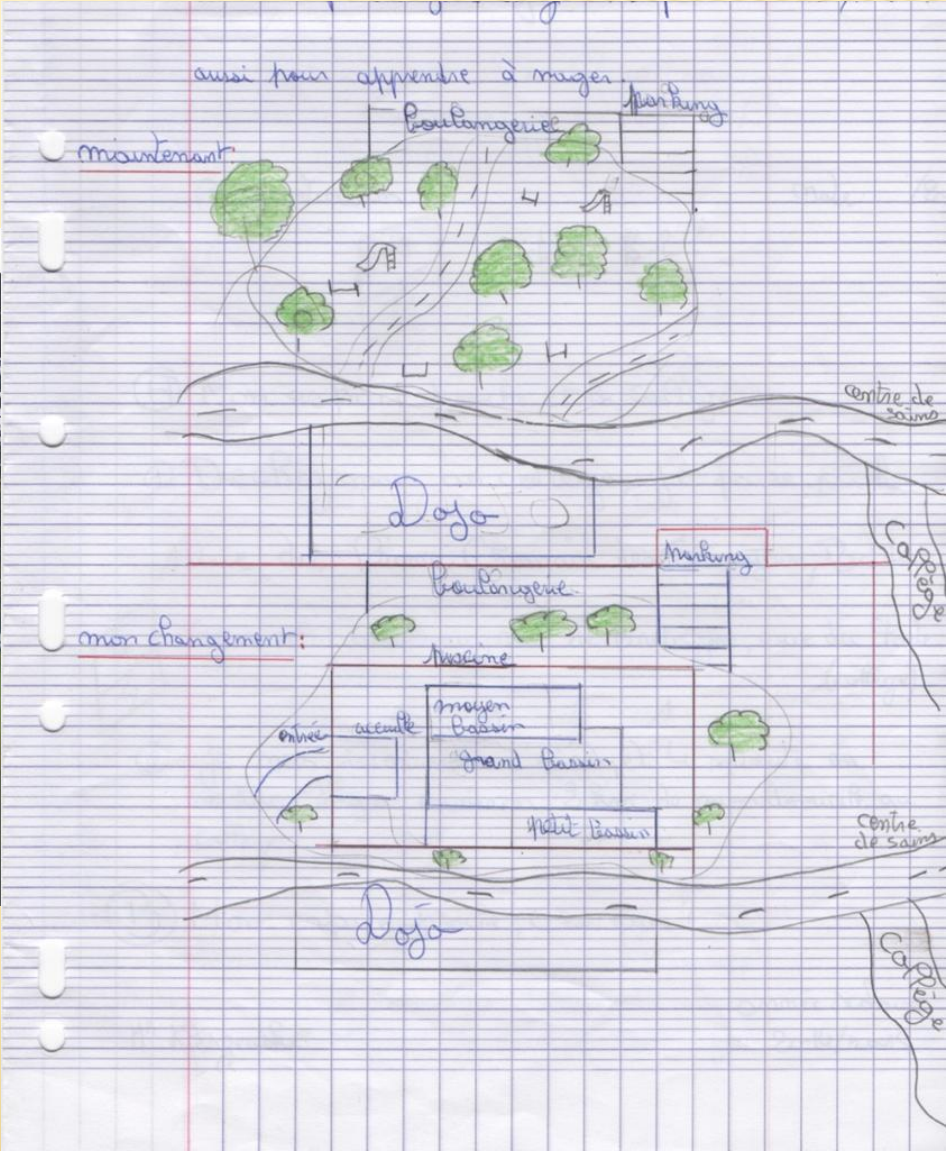
# Les grands types de projets

# Vers la ville ludique : le skate parc



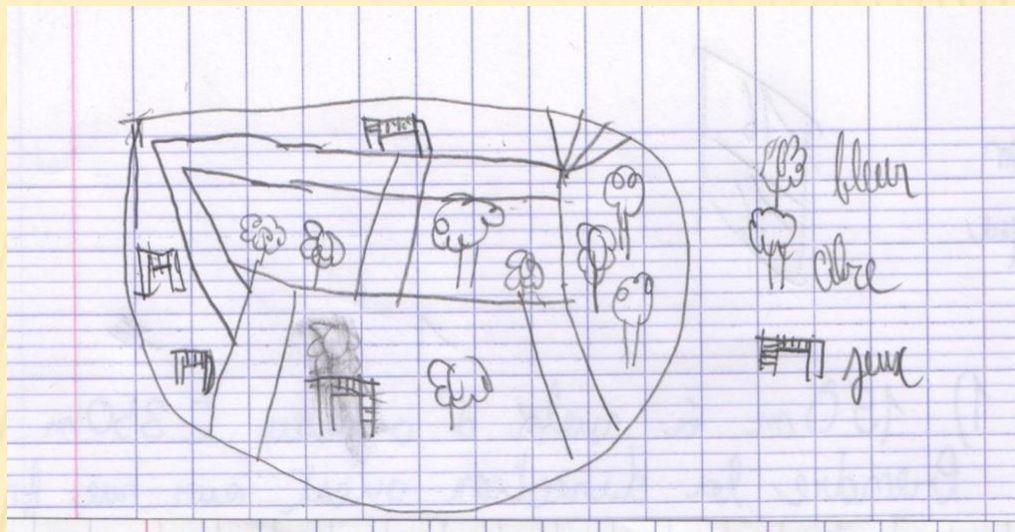


# Vers la ville ludique : la piscine



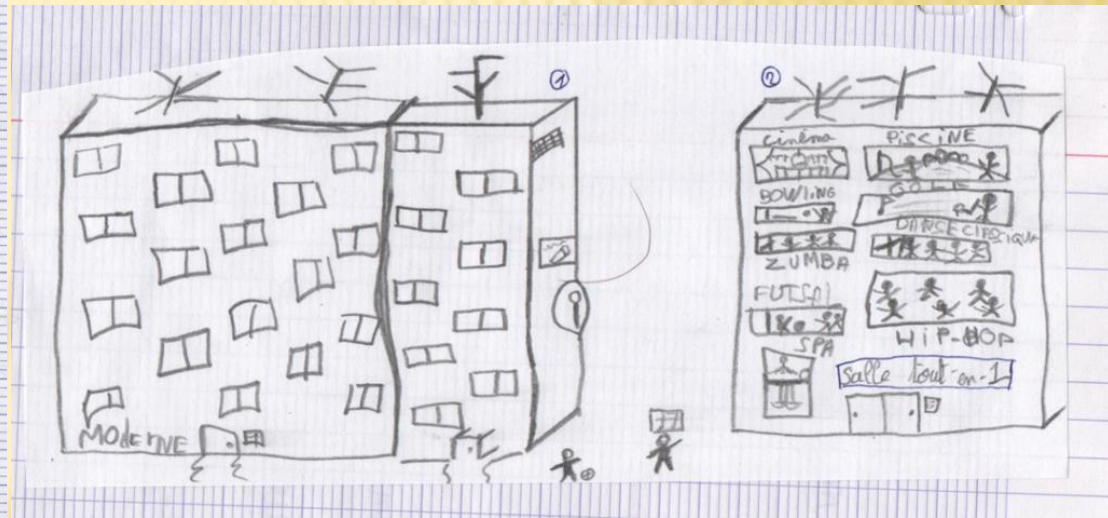
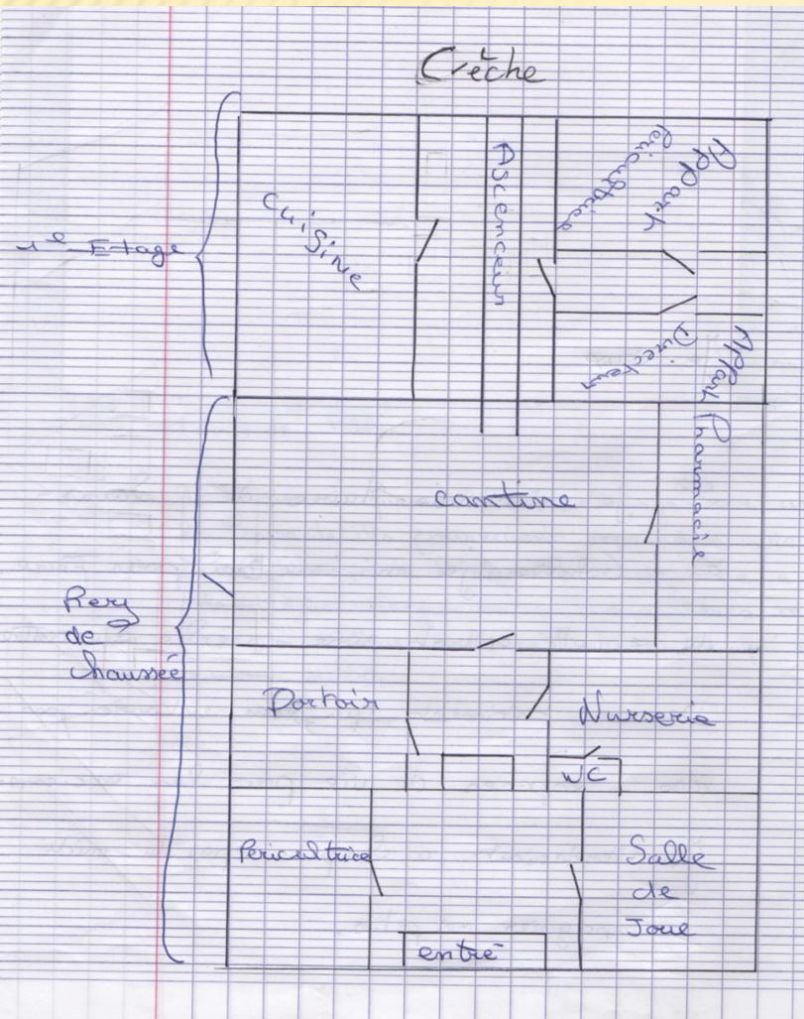


# Vers la ville ludique : aménager ou réaménager des parcs urbains

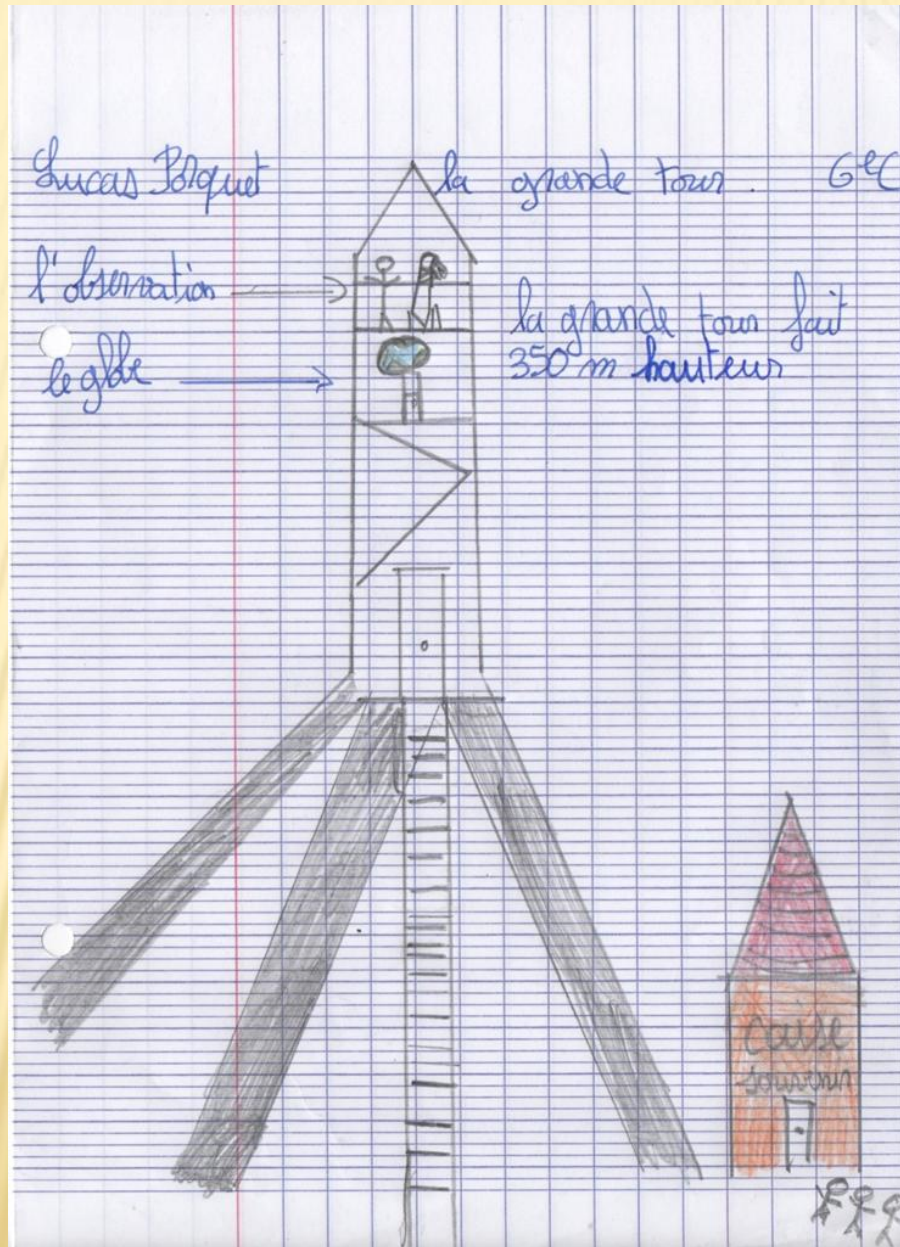




# Plus de lien social entre les habitants ?



# Un plus grand rayonnement de la ville ?





I.  
MISE EN SITUATION – EXERCICE DE  
COMPRÉHENSION –  
Compréhension du monde d'action

1.1  
Problématique explicite

1.1.1 Dossier documentaire

1.1.1.1  
Entrée par un territoire que l'on ne connaît pas

1.1.1.2  
Entrée par des matériaux élaborés ailleurs

1.1.1.3  
Entrée par la rétrospective du territoire

1.1.1.4  
Entrée par des matériaux de prospective

1.1.1.5  
Entrée par l'espace vécu

1.1.2 Somme terrain

1.1.2.1  
Entretien avec des acteurs

1.1.3  
Expériences spatiales de l'élève

1.1.3.1  
Comme ressource

1.1.3.2  
« Vivre les choses »

1.1.3.3  
Expériences spatialisées « pilotée »

1.1.3.4  
Immersion

1.2  
Problématique progressive

**Phase 2 :**  
**imaginer le territoire communal du**  
**futur en endossant**  
**le rôle d'acteur**

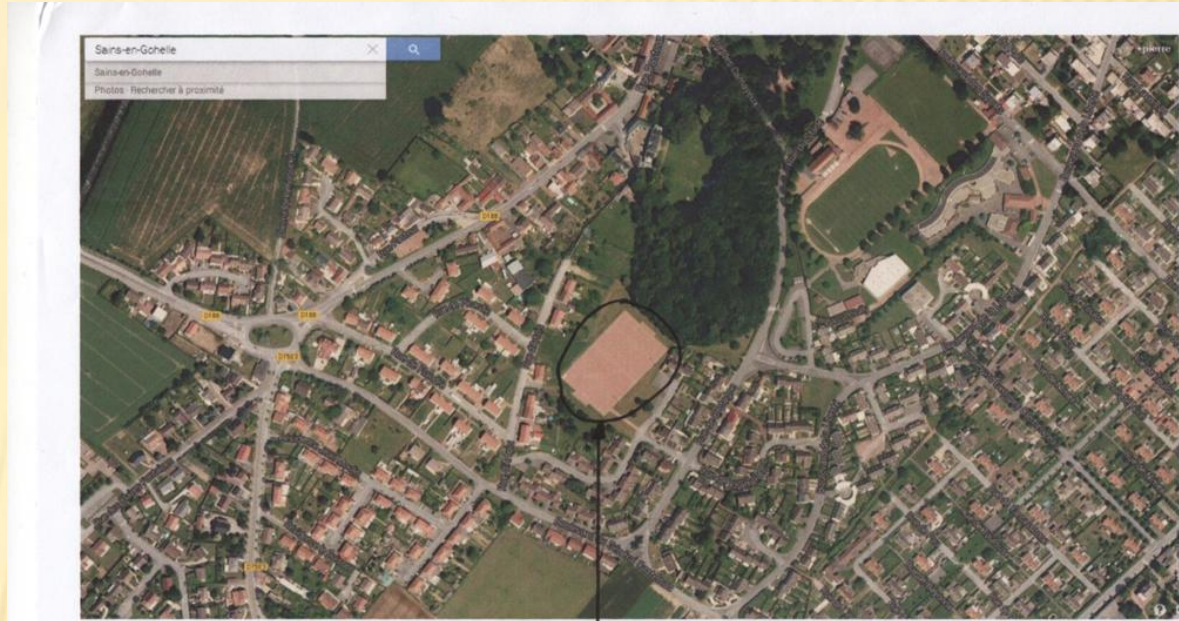
Les travaux de groupe  
en atelier de projet

Décembre 2014 / janvier 2015



**Un exemple de projet :  
le skate parc des 6<sup>e</sup> B**

# Localisation et situation



Skate park  
anciennement  
carpi





## **Les arguments des prospectivistes**

***Nous voulons un skate parc à Sains-en-Gohelle. Ce skate parc doit être plus près des habitants de la ville. Les jeunes vont pouvoir y aller sans avoir à se déplacer ailleurs. Il sera mieux car il sera situé dans un stade et aura plus de cascades, plus d'espaces, plus de parcours et donc plus de figures. Il sera plus grand par rapport à ceux des autres villes (Nœux-les-Mines, Barlin, Béthune, Lens, Bruay-la-Buissière).***

***Nous allons construire notre skate parc au stade Carpie, près du centre-ville et à côté d'une résidence pavillonnaire. Grâce à lui, le quartier aura plus de couleurs et de végétation. Il va attirer plus de monde car, au city stade, il n'y a jamais personne. Le skate parc va améliorer la vie des habitants. On va pouvoir se voir et se faire des ami(e)s pour jouer.***

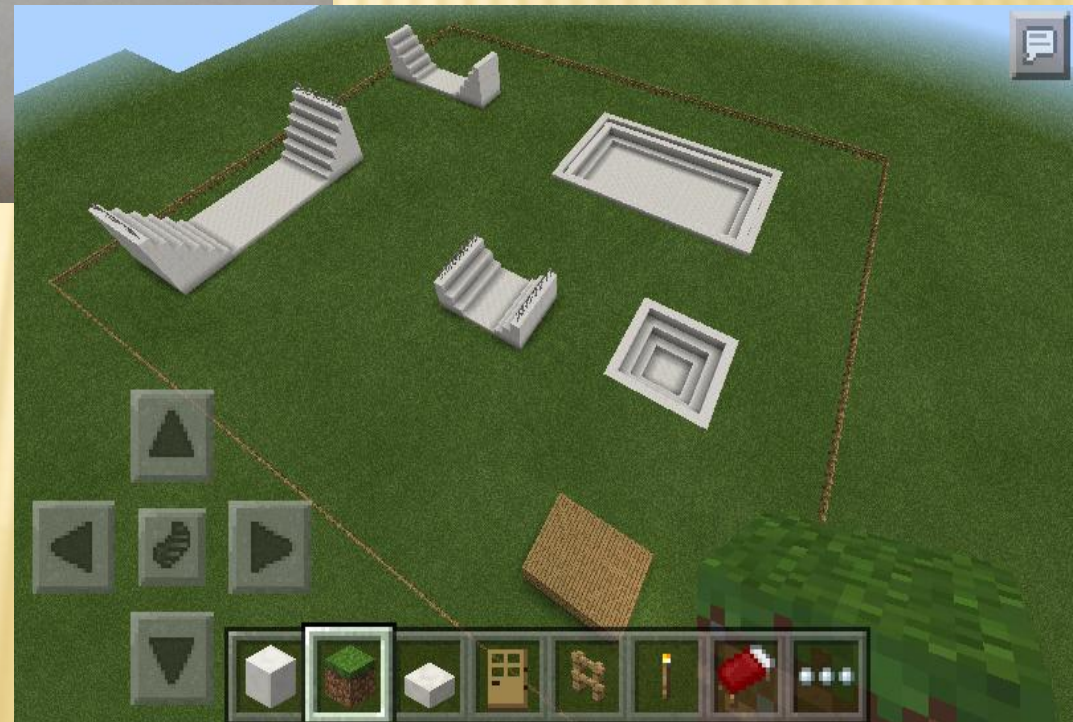
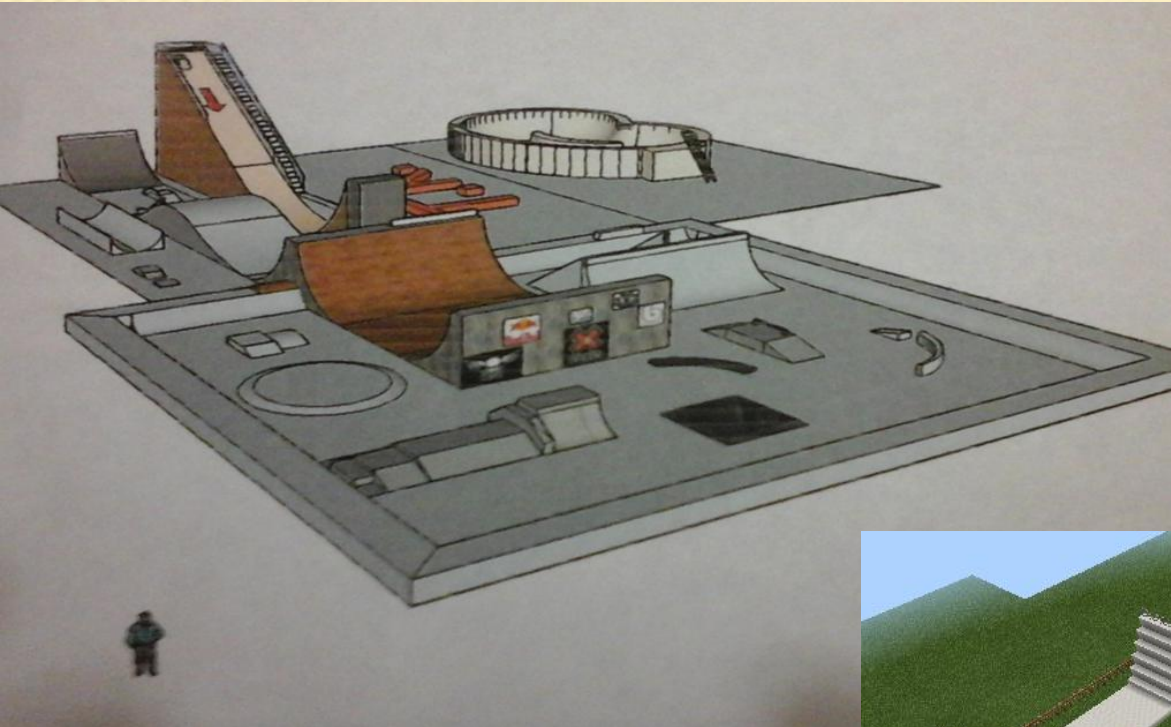
***La commune va gagner de l'argent avec le skate parc car il y aura un kebab qui donnera des sous à la mairie. Il y aura de l'emploi. Un garde surveillera l'aménagement et le fermera.***

***Notre skate va-t-il respecter l'environnement ? C'est entre les deux car il ne va pas produire beaucoup de fumée mais il va détruire de l'herbe et des arbres. Pour le béton, des camions toupie vont produire de la pollution.***

***Notre skate parc va coûter cher car il faudra faire des travaux, avoir du matériel (du métal, des planches en bois pour les parcours, du béton).***

***Des arguments d'habitants de Sains-en-Gohelle pourront être opposés au projet. Certaines personnes jouent déjà au stade Carpie. Il va y avoir du bruit dans le quartier. Le skate parc va détruire de la végétation.***

# Les réalisations des prospectivistes : modéliser avec *Minecraft* et *Sketch Up*





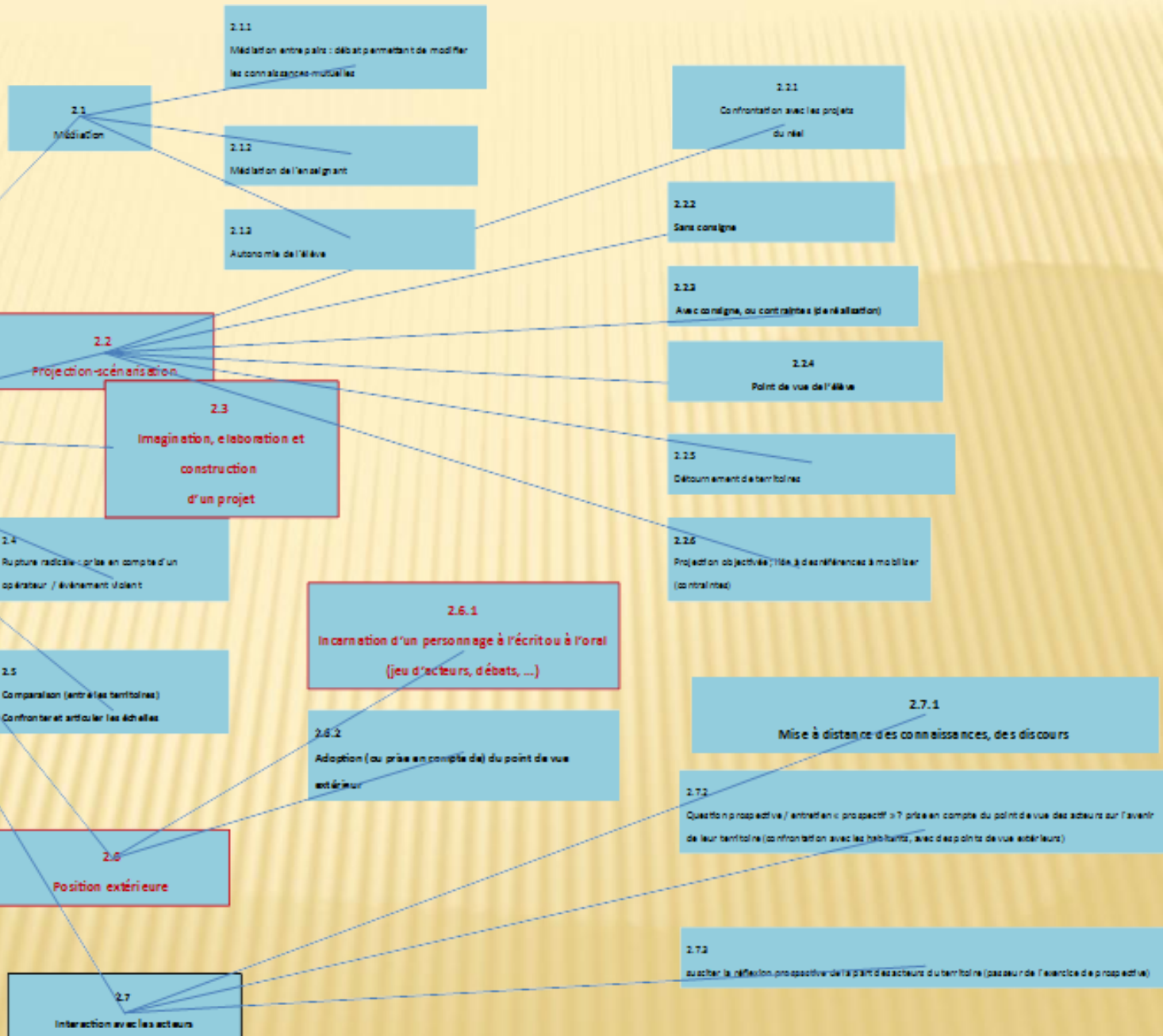
# L'exposition.



## II.

### DISTANCIATION

### Mise en intrigue





**Phase 3 :**  
**La rencontre avec l'acteur  
institutionnel de proximité  
et  
la confrontation  
des points de vue**

**Mars 2015**

**La rencontre avec l'acteur institutionnel :  
Alain Dubreucq, maire de Sains-en-Gohelle, 26 mars 2015.**





# Élaborer des questions :

Travail préparatoire individuel à la maison puis compilation et validation des questions par les deux classes.

***La commune sera-t-elle assez grande et assez riche pour accueillir tous nos projets ?***

***Pensez-vous que nos projets sont bien situés dans la ville ?***

***Pensez-vous que nos projets respectent l'environnement ?***

***Certains de ces projets seront-ils rentables avec le temps ?***

***Quels projets pourraient rendre notre ville plus touristique ?***

***Comment financez-vous l'aménagement de la ville ? Avec quels types d'impôts ?***

***Il faut combien de temps entre l'imagination d'un projet et sa réalisation ?***

***Quelles sont les étapes pour la réalisation d'un projet d'aménagement ?***

***Est-ce que vous vous faites aider pour choisir et décider des projets d'aménagement suggérés par les habitants ?***

## **Travail de restitution écrite : la confrontation des points de vue, vers un regard critique spontané face aux projets du maire**

### **A propos de la crèche :**

*Steffi (6e B) : On a vraiment besoin d'un micro-crèche car il n'y en a aucune à Sains. Mais à l'heure actuelle, les deux parents travaillant, une seule crèche accueillant huit à dix enfants ne suffira pas.*

*Alicia (6e C) : Je pense que ce serait bien pour les familles nombreuses et les citoyens chargés. Mais l'inconvénient est qu'il n'y aura qu'une quinzaine de places et alors qu'il y aura plus d'enfants que cela. Il faudra l'agrandir par la suite.*

*Pierre (6e B) : A mon avis, c'est bien d'un côté pour les jeunes couples qui travaillent et qui ont des enfants de moins de trois ans. Mais par contre, pour les enfants plus vieux, il n'y a pas de jeux extérieurs (skate parc, piscine) et nous devons nous rendre dans des villes extérieures.*

*Vanessa (6e C) : Je trouve que c'est mal car cela va faire du tort aux assistantes maternelles.*

### **A propos de la salle des sports :**

*Gabrielle (6e C) : Je n'aime pas cette idée car nous avons déjà une salle des sports et des personnes diront : "Oui, il y a des fuites, il y a des soucis !" mais je me dis : " Ils peuvent rénover l'ancienne salle ! Et puis en construire une nouvelle et rénover celle que nous avons déjà, ça coûtera très très cher à la commune !" Et après, ils diront qu'il n'y a pas assez d'argent pour des d'autres projets proposés par autrui.*



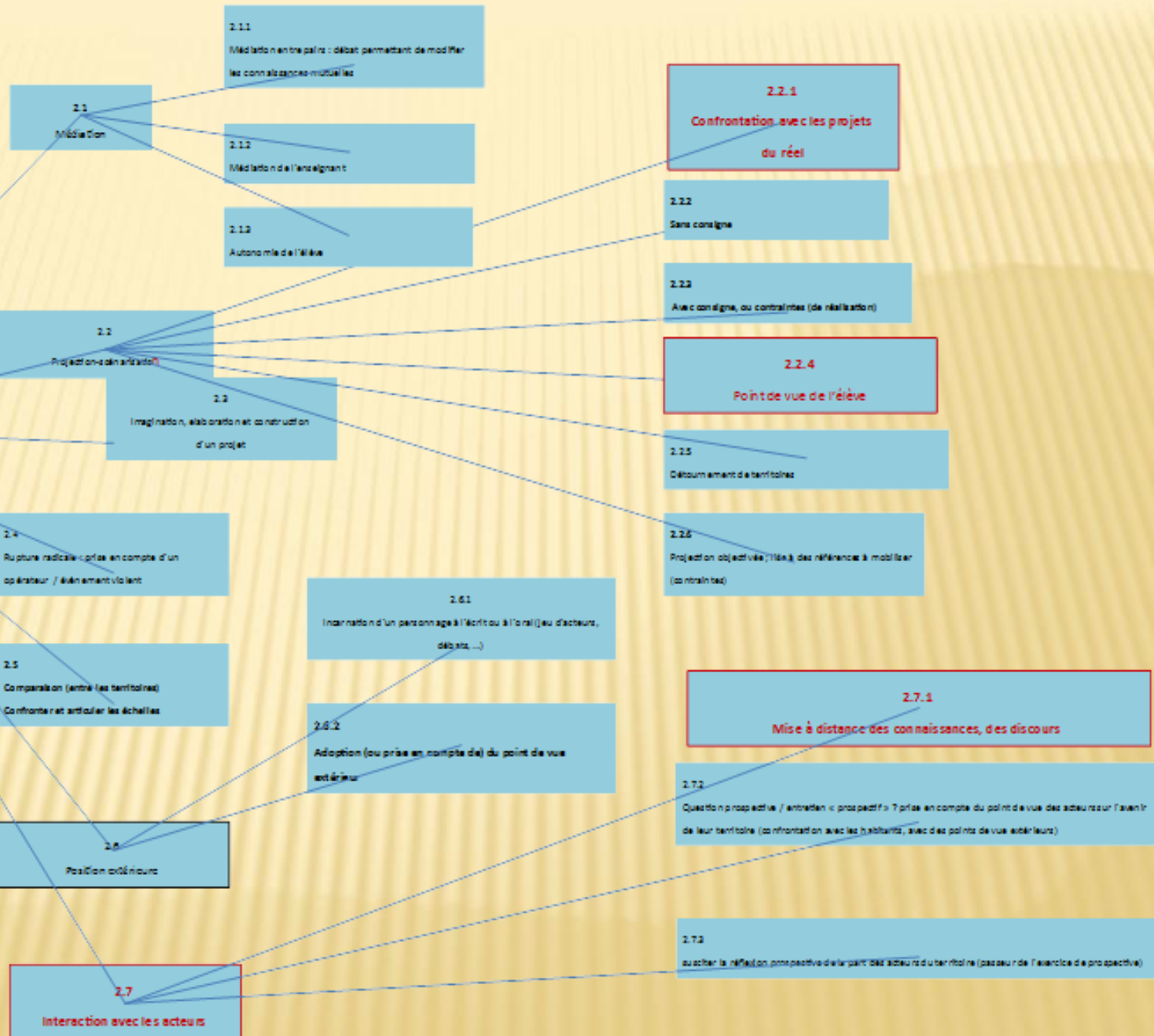
**La rencontre avec la presse locale :  
*L'Avenir de l'Artois*, 30 juin 2015.**



## II.

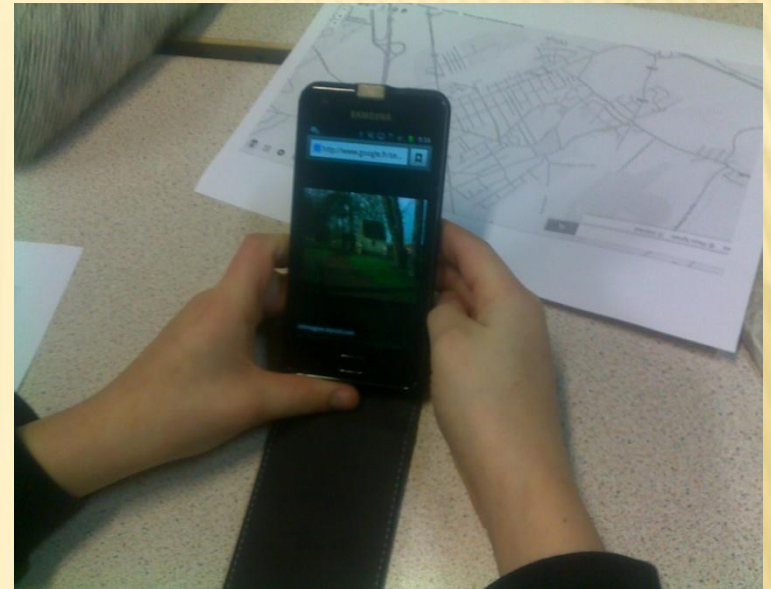
### DISTANCIATION

#### Mise en intrigue





# Quelques compétences travaillées en classe et à la maison



Facebook page interface for "Geo prospective 6e". The page features a cover photo of a hand-drawn map on grid paper with labels like "Dojo", "Muséum", and "Mushung". The page has 59 mentions J'aime and 100 J'aime. The navigation menu includes Page, Messages, Notifications, Statistiques, Publications, Paramètres, and Aide. The right sidebar shows statistics for the week: 0 Mentions J'aime une Page, 28 Portées de publications, 0 NON LU(S), 0 Notifications, and 0 Messages. The bottom section shows a "Statut" update and a photo/video upload option.





**III**  
**REAGENCEMENT**  
**Impact tangible**

3.1  
Des compétences / capacités des élèves

3.1.1  
Des pratiques spatiales

3.1.2  
Cognitif / des connaissances des élèves

3.2  
Diffusion - Influence (territoriale)

3.2.1  
Formalisation de la proposition socio-spatiale des élèves

Débat et relation avec des acteurs territoriaux (élus, entreprises...)

3.2.2  
Institutionnalisation de l'action de la classe

3.2.3  
Association (implication) des parents d'élèves

3.3  
Postures dans la classe et dans  
l'établissement

3.3.1  
Partenariats extérieurs de projet

3.3.2  
Débats en classe, inter-classes ou inter-établissements

3.3.3  
Réorganisation pédagogique  
(posture de l'enseignant, organisation du travail de l'élève,  
pluridisciplinarité...)

