



Enquête "Voie technologique" 2015 : Série STMG

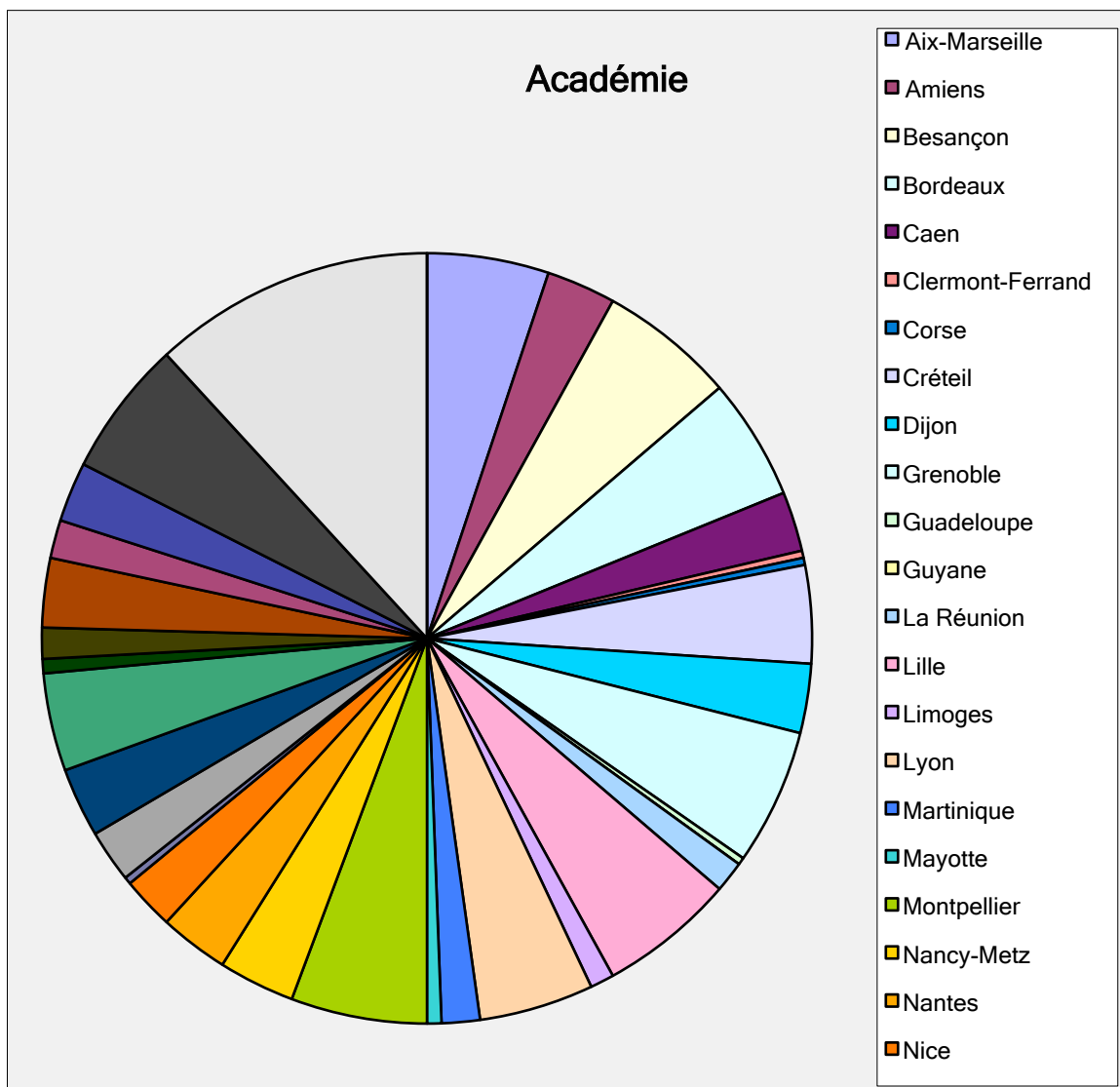
Résultats bruts de l'enquête (juin 2015 à octobre 2015)

Questionnaire voie technologique : STMG

Votre Nom (facultatif)	
Answer Options	Response Count
	119
<i>answered question</i>	119
<i>skipped question</i>	195

Questionnaire voie technologique : STMG

Académie		
Answer Options	Response Percent	Response Count
Aix-Marseille	5,1%	16
Amiens	2,9%	9
Besançon	5,7%	18
Bordeaux	5,1%	16
Caen	2,5%	8
Clermont-Ferrand	0,3%	1
Corse	0,3%	1
Créteil	4,1%	13
Dijon	2,9%	9
Grenoble	5,7%	18
Guadeloupe	0,3%	1
Guyane	0,0%	0
La Réunion	1,3%	4
Lille	5,7%	18
Limoges	1,0%	3
Lyon	4,8%	15
Martinique	1,6%	5
Mayotte	0,6%	2
Montpellier	5,7%	18
Nancy-Metz	3,2%	10
Nantes	2,9%	9
Nice	2,2%	7
Nouvelle Calédonie	0,3%	1
Oréans-Tours	2,2%	7
Paris	2,9%	9
Poitiers	4,1%	13
Polynésie Française	0,6%	2
Reims	1,3%	4
Rennes	2,9%	9
Rouen	1,6%	5
Strasbourg	2,5%	8
Toulouse	5,7%	18
Versailles	11,8%	37
Wallis et Futuna	0,0%	0
	<i>answered question</i>	314
	<i>skipped question</i>	0

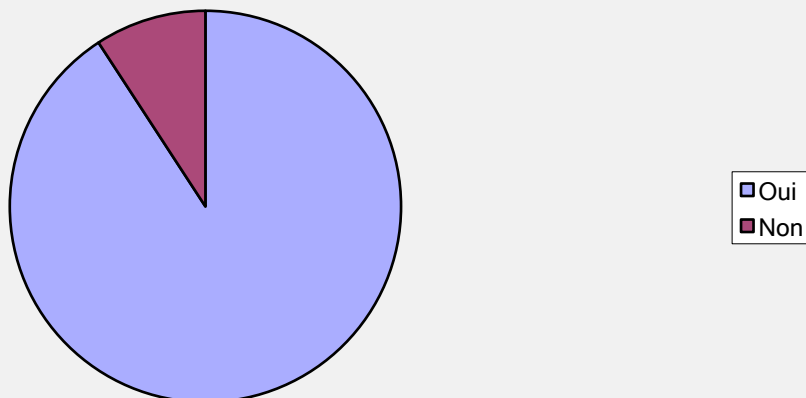


Questionnaire voie technologique : STMG

Êtes-vous syndiqué-e au SNES-FSU ?

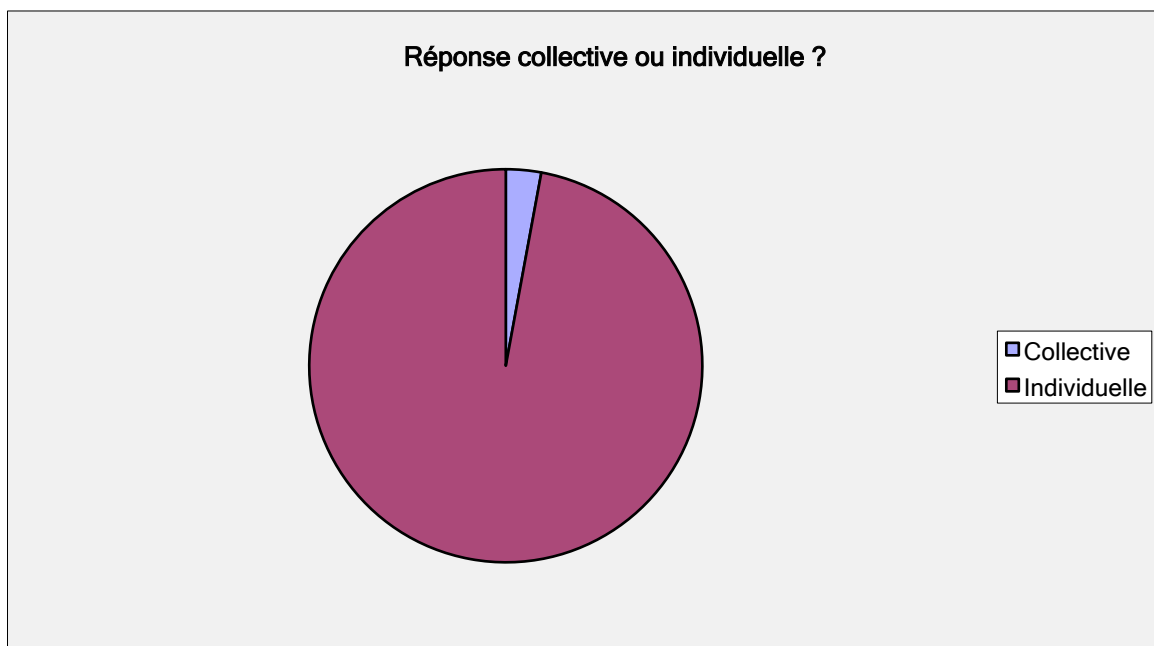
Answer Options	Response Percent	Response Count
Oui	90,8%	285
Non	9,2%	29
	<i>answered question</i>	314
	<i>skipped question</i>	0

Êtes-vous syndiqué-e au SNES-FSU ?



Questionnaire voie technologique : STMG

Réponse collective ou individuelle ?		
Answer Options	Response Percent	Response Count
Collective	2,9%	9
Individuelle	97,1%	305
<i>answered question</i>		314
<i>skipped question</i>		0

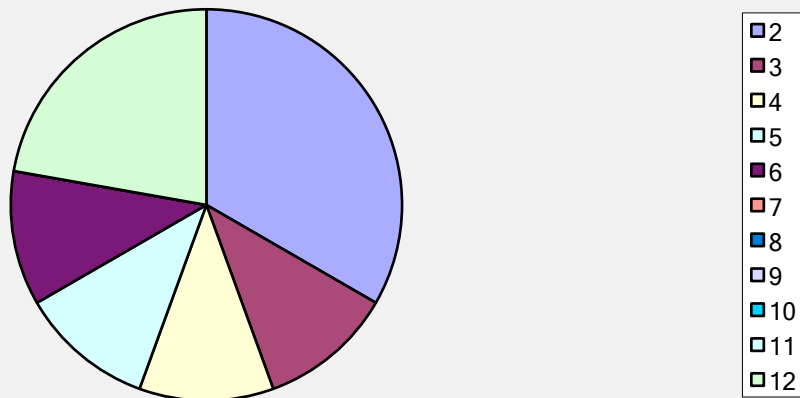


Questionnaire voie technologique : STMG

Si réponse collective, nombre de membres dans l'équipe :

Answer Options	Response Percent	Response Count
2	33,3%	3
3	11,1%	1
4	11,1%	1
5	11,1%	1
6	11,1%	1
7	0,0%	0
8	0,0%	0
9	0,0%	0
10	0,0%	0
11	0,0%	0
12	22,2%	2
<i>answered question</i>		9
<i>skipped question</i>		305

Si réponse collective, nombre de membres dans l'équipe :

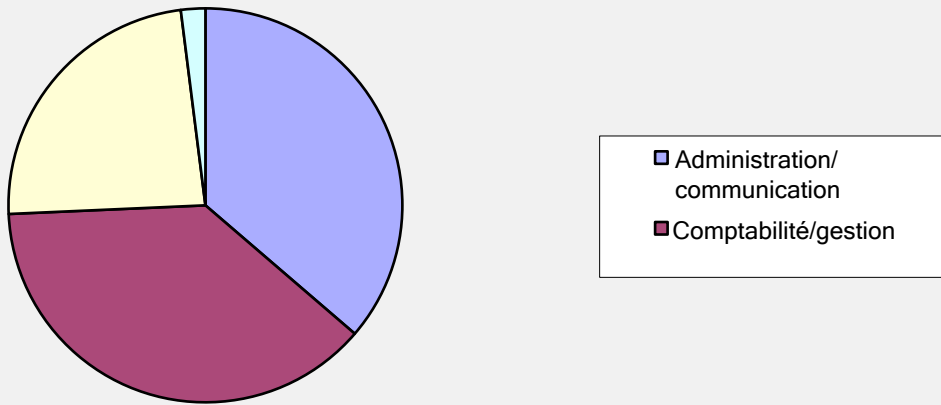


Questionnaire voie technologique : STMG

Si réponse individuelle, spécialité d'origine :

Answer Options	Response Percent	Response Count
Administration/communication	36,3%	109
Comptabilité/gestion	38,0%	114
Commercial	23,7%	71
Informatique	2,0%	6
<i>answered question</i>		300
<i>skipped question</i>		14

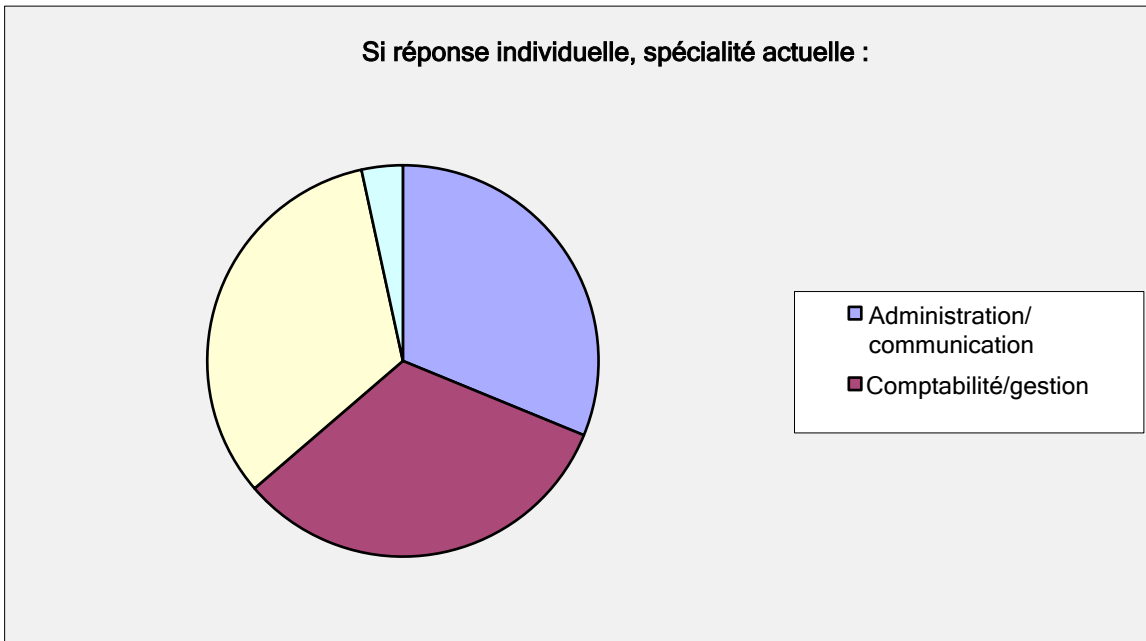
Si réponse individuelle, spécialité d'origine :



Questionnaire voie technologique : STMG

Si réponse individuelle, spécialité actuelle :

Answer Options	Response Percent	Response Count
Administration/communication	31,2%	91
Comptabilité/gestion	32,5%	95
Commerciale	32,9%	96
Informatique	3,4%	10
<i>answered question</i>		292
<i>skipped question</i>		22



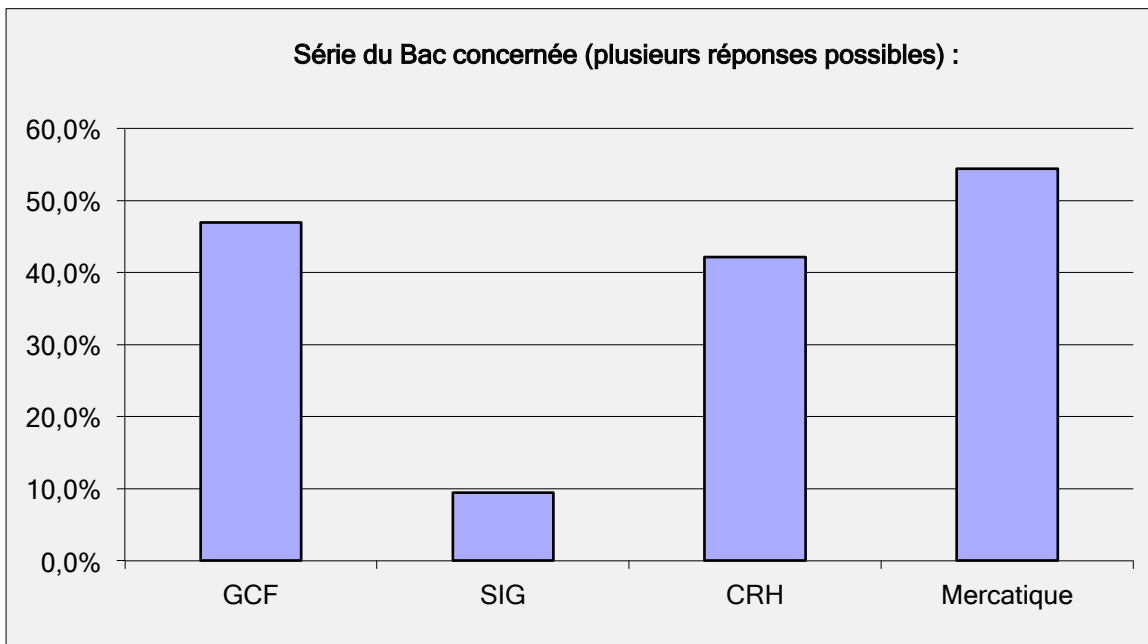
Questionnaire voie technologique : STMG

Nom du lycée :	
Answer Options	Response Count
	253
<i>answered question</i>	253
<i>skipped question</i>	61

Questionnaire voie technologique : STMG

Série du Bac concernée (plusieurs réponses possibles) :

Answer Options	Response Percent	Response Count
GCF	47,0%	139
SIG	9,5%	28
CRH	42,2%	125
Mercatique	54,4%	161
<i>answered question</i>		296
<i>skipped question</i>		18

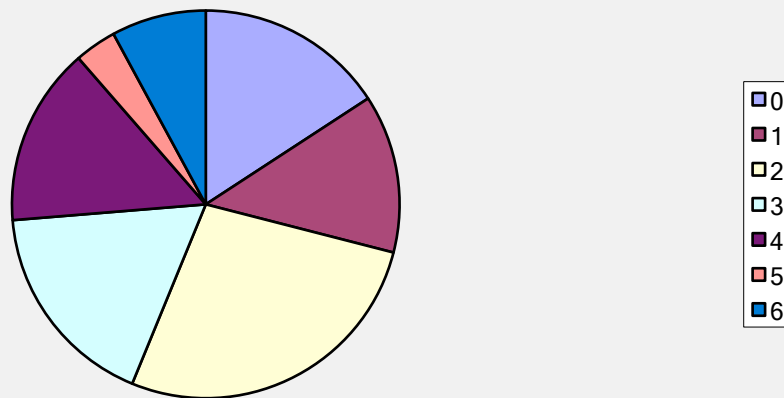


Questionnaire voie technologique : STMG

Nombre de groupes en option de seconde en IGC (avant la réforme)

Answer Options	Response Percent	Response Count
0	15,8%	18
1	13,2%	15
2	27,2%	31
3	17,5%	20
4	14,9%	17
5	3,5%	4
6	7,9%	9
<i>answered question</i>		114
<i>skipped question</i>		200

Nombre de groupes en option de seconde en IGC (avant la réforme)



Questionnaire voie technologique : STMG

Nombre de groupes en option de seconde

SES

Answer Options	0	1	2	3	4	5	6	7	8	9	10	11	12	13	14	15	16	16	17	18	19	20	Response Count
Actuellement	2	4	5	4	25	13	12	5	10	6	8	2	4	0	0	1	0	1	1	0	0	0	103

PFEG

Answer Options	0	1	2	3	4	5	6	7	8	9	10	11	12	13	14	15	16	16	17	18	19	20	Response Count
Actuellement	7	26	37	28	17	9	7	0	4	0	2	1	0	0	0	0	0	0	1	0	0	0	139

Question Totals

<i>answered question</i>	139
<i>skipped question</i>	175

Questionnaire voie technologique : STMG

Nombre de divisions en 1ère

communication

Answer Options	0	0.5	1	1.5	2	2.5	3	3.5	4	4.5	5	5.5	6	Response Count
Avant la réforme	5	4	57	9	45	2	8	1	0	0	0	0	0	131

gestion

Answer Options	0	0.5	1	1.5	2	2.5	3	3.5	4	4.5	5	5.5	6	Response Count
Avant la réforme	6	13	85	5	17	0	1	0	0	0	0	0	0	127

Question Totals

<i>answered question</i>	136
<i>skipped question</i>	178

Questionnaire voie technologique : STMG

Nombre de divisions en 1ère actuellement

Answer Options	Response Percent	Response Count
0	2,7%	4
0.5	0,0%	0
1	21,8%	32
1.5	1,4%	2
2	51,0%	75
2.5	2,0%	3
3	14,3%	21
3.5	0,0%	0
4	6,8%	10
4.5	0,0%	0
5	0,0%	0
5.5	0,0%	0
6	0,0%	0
6.5	0,0%	0
7	0,0%	0
7.5	0,0%	0
8	0,0%	0
<i>answered question</i>		147
<i>skipped question</i>		167



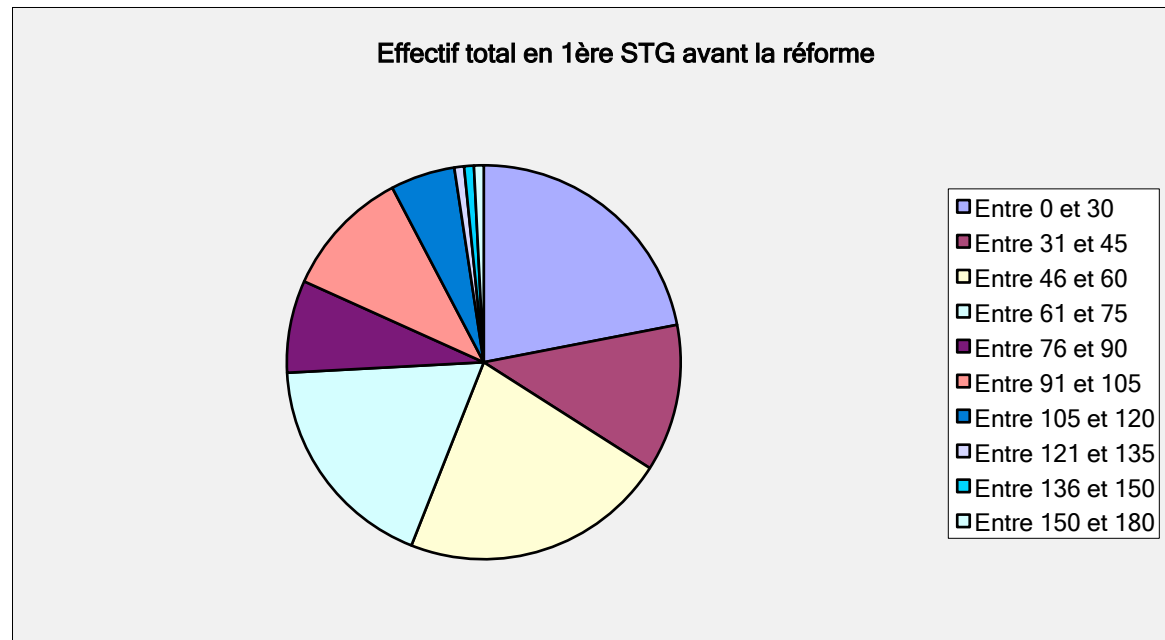
Questionnaire voie technologique : STMG

Nombre de divisions en Terminale												
CGRH / CRH												
Answer Options	0	0.5	1	1.5	2	2.5	3	3.5	4	4.5	5	Response Count
Avant la réforme	12	20	74	3	4	0	1	0	0	0	0	114
Actuellement	16	39	52	11	2	0	1	0	0	0	0	121
CFE / GCF												
Answer Options	0	0.5	1	1.5	2	2.5	3	3.5	4	4.5	5	Response Count
Avant la réforme	5	39	80	3	1	0	0	0	0	0	0	128
Actuellement	13	69	48	2	0	0	0	0	0	0	0	132
Mercatique												
Answer Options	0	0.5	1	1.5	2	2.5	3	3.5	4	4.5	5	Response Count
Avant la réforme	3	13	83	14	17	0	1	0	0	0	0	131
Actuellement	3	28	89	14	6	1	0	0	0	0	0	141
GSI / SIG												
Answer Options	0	0.5	1	1.5	2	2.5	3	3.5	4	4.5	5	Response Count
Avant la réforme	44	18	11	0	0	0	0	0	0	0	0	73
Actuellement	40	26	7	0	0	0	0	0	0	0	0	73
											Question Totals	
											<i>answered question</i>	156
											<i>skipped question</i>	158

Questionnaire voie technologique : STMG

Effectif total en 1ère STG avant la réforme

Answer Options	Response Percent	Response Count
Entre 0 et 30	22,0%	29
Entre 31 et 45	12,1%	16
Entre 46 et 60	22,0%	29
Entre 61 et 75	18,2%	24
Entre 76 et 90	7,6%	10
Entre 91 et 105	10,6%	14
Entre 105 et 120	5,3%	7
Entre 121 et 135	0,8%	1
Entre 136 et 150	0,8%	1
Entre 150 et 180	0,8%	1
<i>answered question</i>		132
<i>skipped question</i>		182

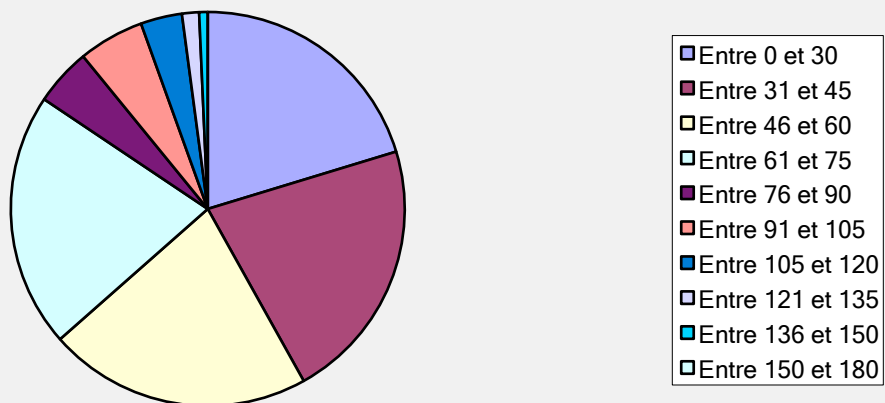


Questionnaire voie technologique : STMG

Effectif total en 1ère STMG

Answer Options	Response Percent	Response Count
Entre 0 et 30	20,3%	30
Entre 31 et 45	21,6%	32
Entre 46 et 60	21,6%	32
Entre 61 et 75	20,9%	31
Entre 76 et 90	4,7%	7
Entre 91 et 105	5,4%	8
Entre 105 et 120	3,4%	5
Entre 121 et 135	1,4%	2
Entre 136 et 150	0,7%	1
Entre 150 et 180	0,0%	0
<i>answered question</i>		148
<i>skipped question</i>		166

Effectif total en 1ère STMG

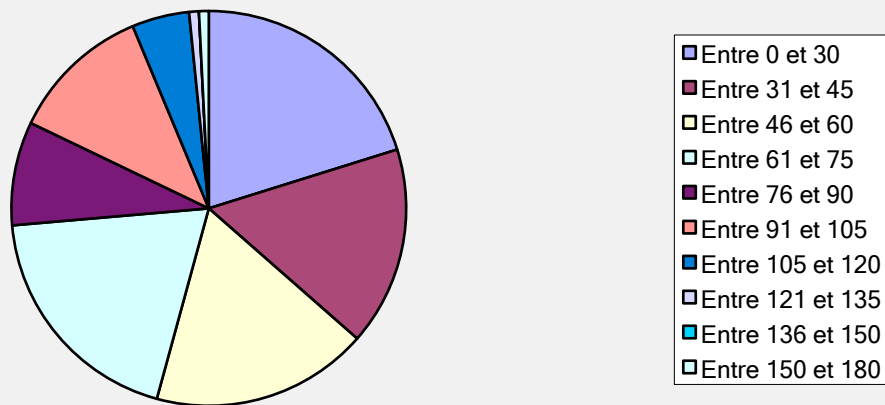


Questionnaire voie technologique : STMG

Effectif total en Terminale STG avant la réforme

Answer Options	Response Percent	Response Count
Entre 0 et 30	20,2%	26
Entre 31 et 45	16,3%	21
Entre 46 et 60	17,8%	23
Entre 61 et 75	19,4%	25
Entre 76 et 90	8,5%	11
Entre 91 et 105	11,6%	15
Entre 105 et 120	4,7%	6
Entre 121 et 135	0,8%	1
Entre 136 et 150	0,0%	0
Entre 150 et 180	0,8%	1
answered question		129
skipped question		185

Effectif total en Terminale STG avant la réforme

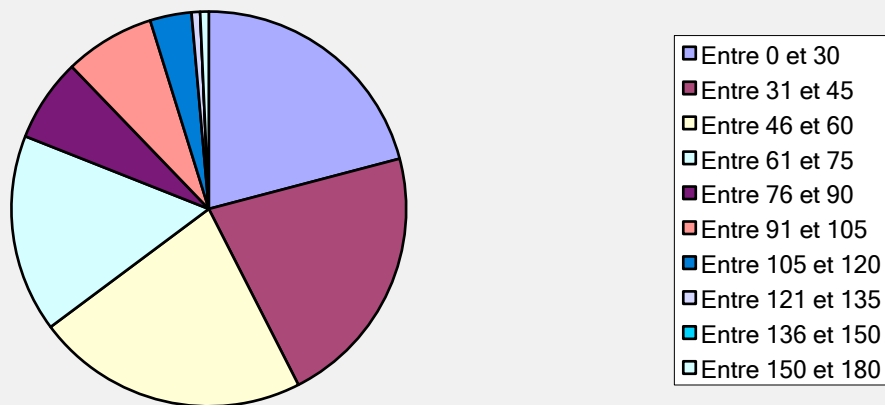


Questionnaire voie technologique : STMG

Effectif total en Terminale STMG

Answer Options	Response Percent	Response Count
Entre 0 et 30	20,9%	31
Entre 31 et 45	21,6%	32
Entre 46 et 60	22,3%	33
Entre 61 et 75	16,2%	24
Entre 76 et 90	6,8%	10
Entre 91 et 105	7,4%	11
Entre 105 et 120	3,4%	5
Entre 121 et 135	0,7%	1
Entre 136 et 150	0,0%	0
Entre 150 et 180	0,7%	1
<i>answered question</i>		148
<i>skipped question</i>		166

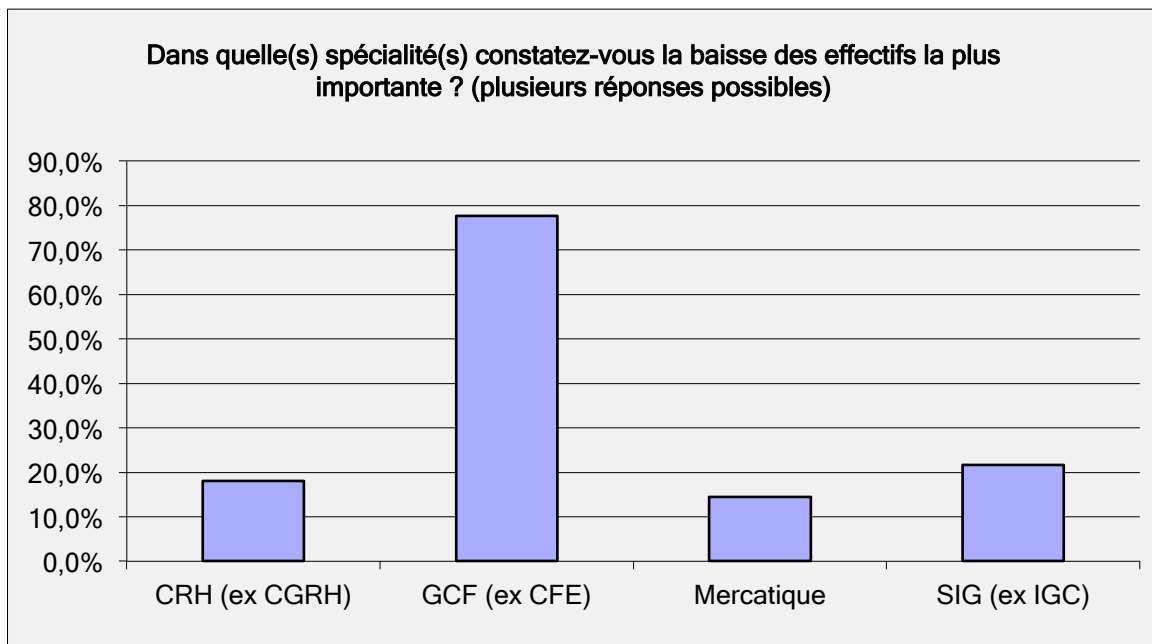
Effectif total en Terminale STMG



Questionnaire voie technologique : STMG

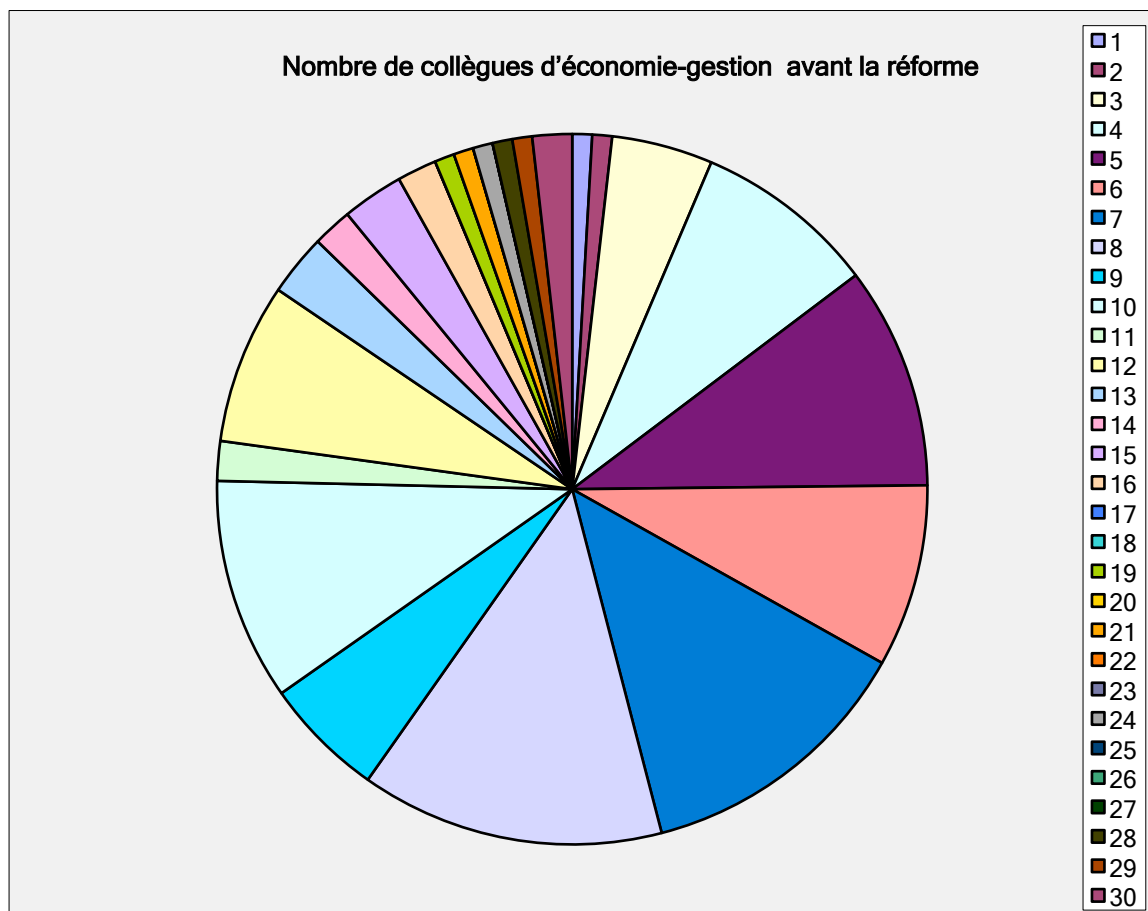
Dans quelle(s) spécialité(s) constatez-vous la baisse des effectifs la plus importante ? (plusieurs réponses possibles)

Answer Options	Response Percent	Response Count
CRH (ex CGRH)	18,0%	25
GCF (ex CFE)	77,7%	108
Mercatique	14,4%	20
SIG (ex IGC)	21,6%	30
<i>answered question</i>		139
<i>skipped question</i>		175



Questionnaire voie technologique : STMG

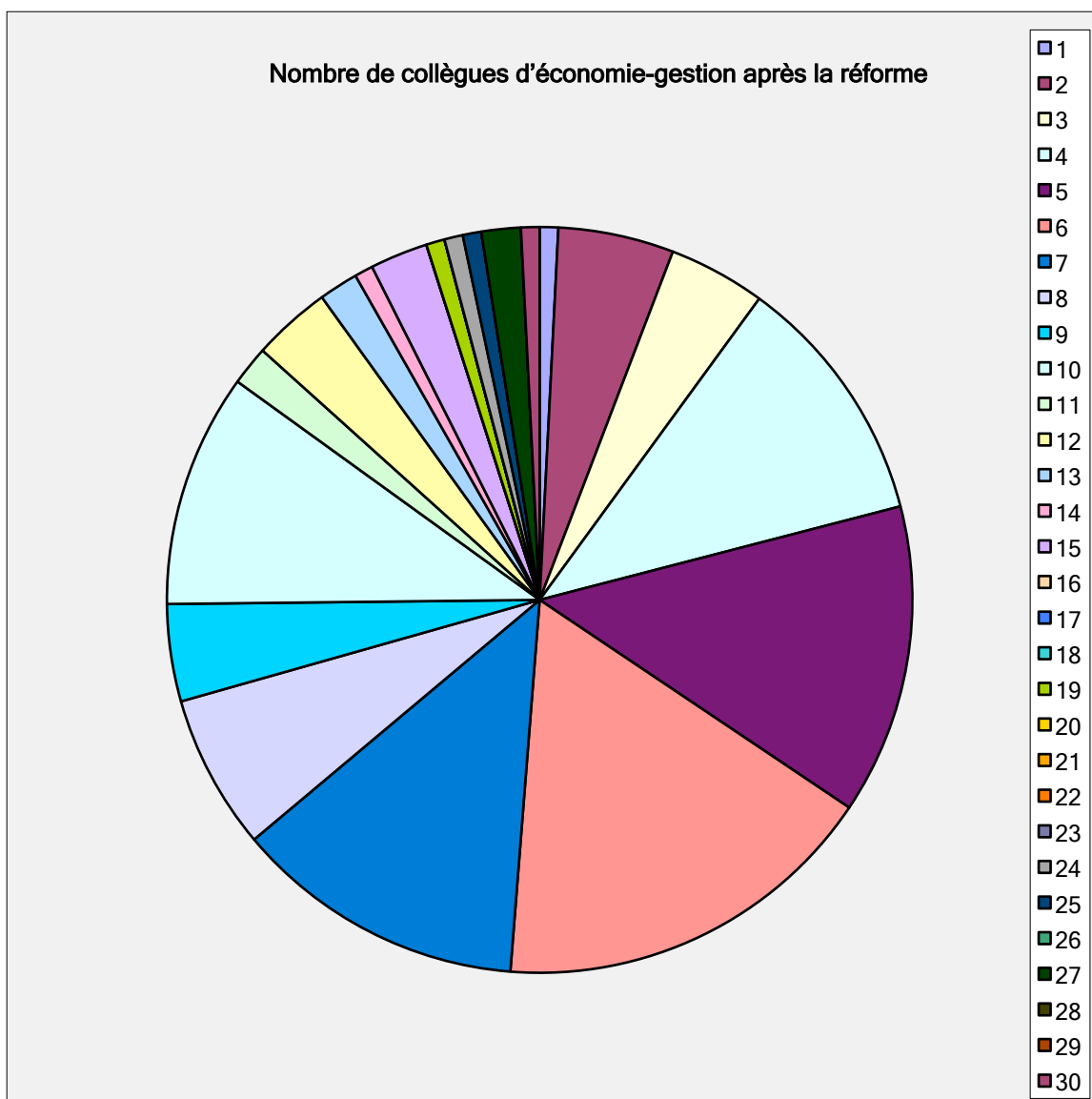
Nombre de collègues d'économie-gestion avant la réforme		
Answer Options	Response Percent	Response Count
1	0,9%	1
2	0,9%	1
3	4,6%	5
4	8,3%	9
5	10,1%	11
6	8,3%	9
7	12,8%	14
8	13,8%	15
9	5,5%	6
10	10,1%	11
11	1,8%	2
12	7,3%	8
13	2,8%	3
14	1,8%	2
15	2,8%	3
16	1,8%	2
17	0,0%	0
18	0,0%	0
19	0,9%	1
20	0,0%	0
21	0,9%	1
22	0,0%	0
23	0,0%	0
24	0,9%	1
25	0,0%	0
26	0,0%	0
27	0,0%	0
28	0,9%	1
29	0,9%	1
30	1,8%	2
	<i>answered question</i>	109
	<i>skipped question</i>	205



Questionnaire voie technologique : STMG

Nombre de collègues d'économie-gestion après la réforme

Answer Options	Response Percent	Response Count
1	0,8%	1
2	5,0%	6
3	4,2%	5
4	10,9%	13
5	13,4%	16
6	16,8%	20
7	12,6%	15
8	6,7%	8
9	4,2%	5
10	10,1%	12
11	1,7%	2
12	3,4%	4
13	1,7%	2
14	0,8%	1
15	2,5%	3
16	0,0%	0
17	0,0%	0
18	0,0%	0
19	0,8%	1
20	0,0%	0
21	0,0%	0
22	0,0%	0
23	0,0%	0
24	0,8%	1
25	0,8%	1
26	0,0%	0
27	1,7%	2
28	0,0%	0
29	0,0%	0
30	0,8%	1
	answered question	119
	skipped question	195

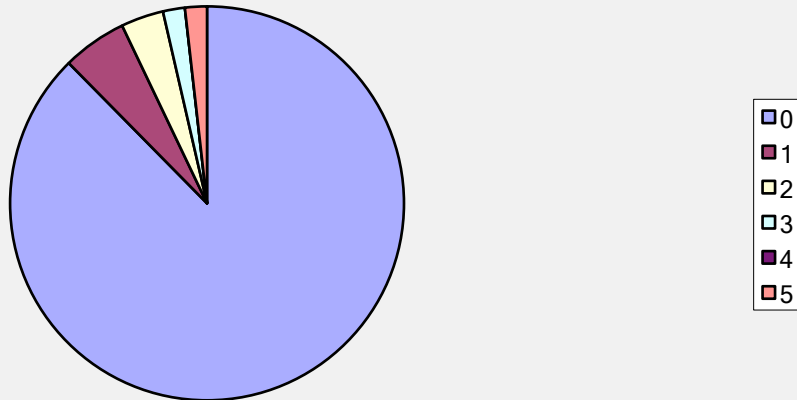


Questionnaire voie technologique : STMG

Nombre de collègues ayant suivi une formation pour une reconversion ?

Answer Options	Response Percent	Response Count
0	87,7%	100
1	5,3%	6
2	3,5%	4
3	1,8%	2
4	0,0%	0
5	1,8%	2
<i>answered question</i>		114
<i>skipped question</i>		200

Nombre de collègues ayant suivi une formation pour une reconversion ?



Questionnaire voie technologique : STMG

Nombre de collègues ayant été reconvertis		
Answer Options	Response Percent	Response Count
0	90,1%	100
1	6,3%	7
2	3,6%	4
3	0,0%	0
4	0,0%	0
5	0,0%	0
<i>answered question</i>		111
<i>skipped question</i>		203

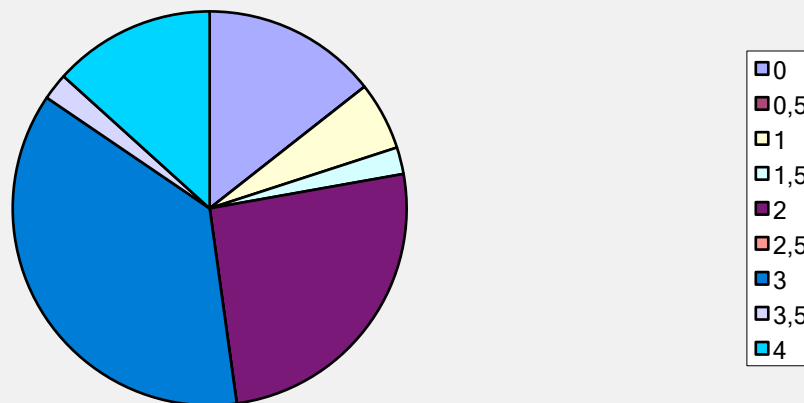


Questionnaire voie technologique : STMG

Nombre d'heures de dédoublement attribuées en sciences de gestion (1ère)

Answer Options	Response Percent	Response Count
0	14,4%	13
0,5	0,0%	0
1	5,6%	5
1,5	2,2%	2
2	25,6%	23
2,5	0,0%	0
3	36,7%	33
3,5	2,2%	2
4	13,3%	12
<i>answered question</i>		90
<i>skipped question</i>		224

Nombre d'heures de dédoublement attribuées en sciences de gestion (1ère)

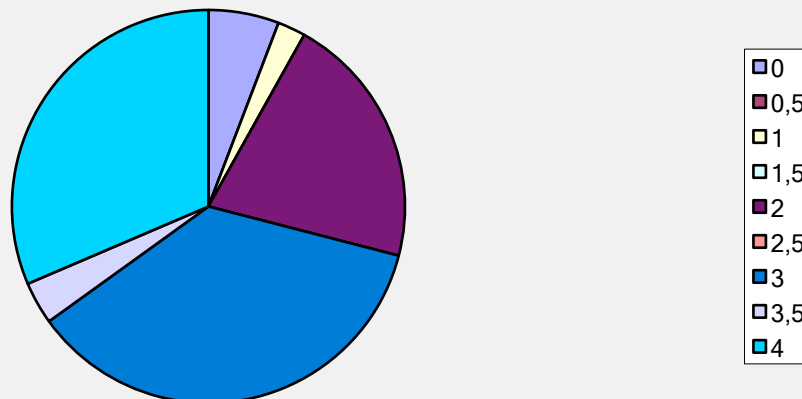


Questionnaire voie technologique : STMG

Nombre d'heures de dédoublement souhaitées en sciences de gestion (1ère)

Answer Options	Response Percent	Response Count
0	5,8%	5
0,5	0,0%	0
1	2,3%	2
1,5	0,0%	0
2	20,9%	18
2,5	0,0%	0
3	36,0%	31
3,5	3,5%	3
4	31,4%	27
<i>answered question</i>		86
<i>skipped question</i>		228

Nombre d'heures de dédoublement souhaitées en sciences de gestion (1ère)

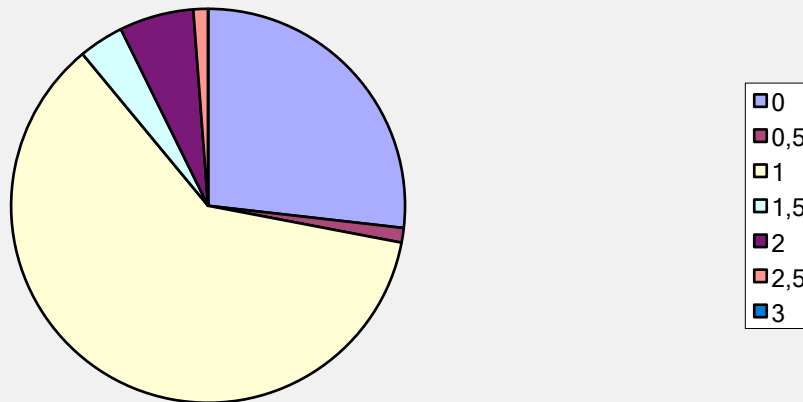


Questionnaire voie technologique : STMG

Nombre d'heures de dédoublement attribuées en économie-droit en 1ère

Answer Options	Response Percent	Response Count
0	26,8%	22
0,5	1,2%	1
1	61,0%	50
1,5	3,7%	3
2	6,1%	5
2,5	1,2%	1
3	0,0%	0
<i>answered question</i>		82
<i>skipped question</i>		232

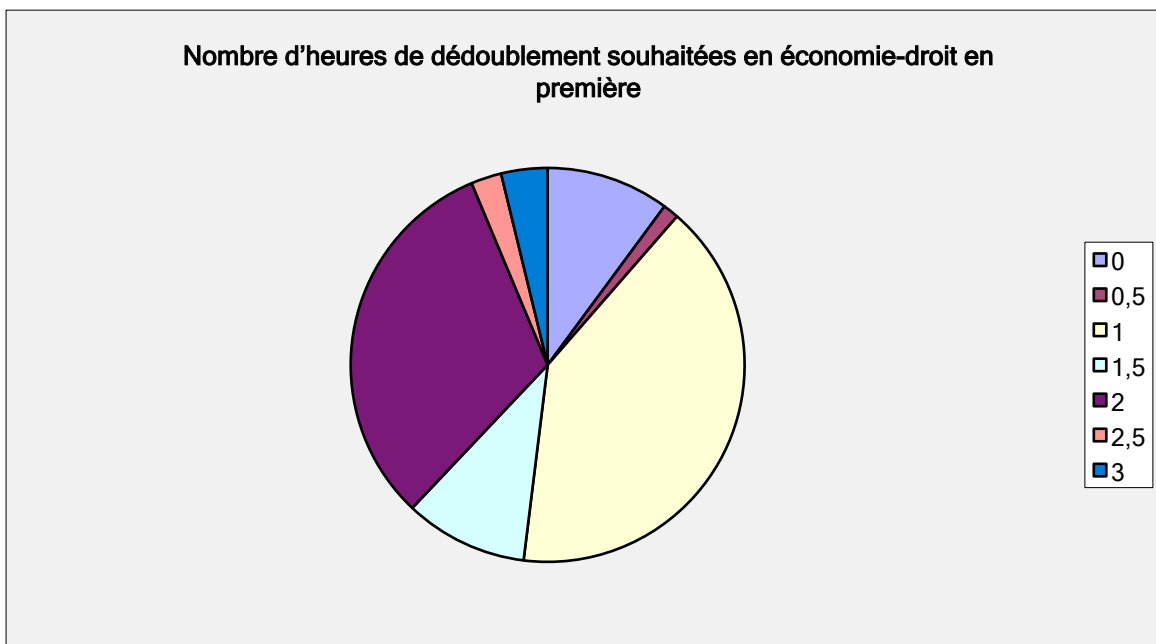
Nombre d'heures de dédoublement attribuées en économie-droit en 1ère



Questionnaire voie technologique : STMG

Nombre d'heures de dédoublement souhaitées en économie-droit en première

Answer Options	Response Percent	Response Count
0	10,1%	8
0,5	1,3%	1
1	40,5%	32
1,5	10,1%	8
2	31,6%	25
2,5	2,5%	2
3	3,8%	3
<i>answered question</i>		79
<i>skipped question</i>		235

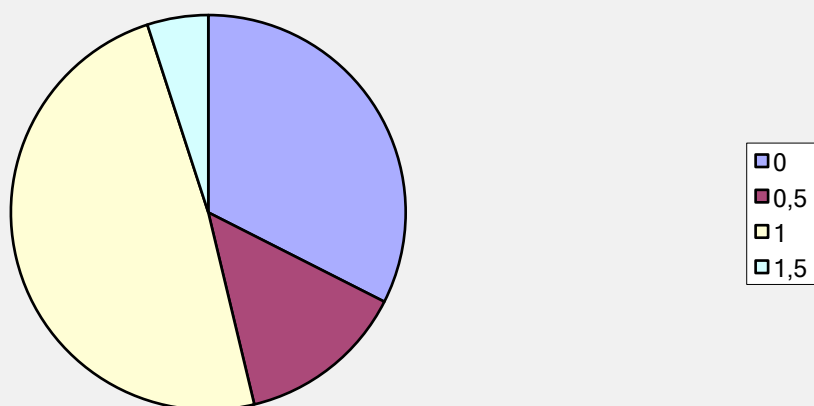


Questionnaire voie technologique : STMG

Nombre d'heures de dédoublement attribuées en management en 1ère

Answer Options	Response Percent	Response Count
0	32,5%	26
0,5	13,8%	11
1	48,8%	39
1,5	5,0%	4
<i>answered question</i>		80
<i>skipped question</i>		234

Nombre d'heures de dédoublement attribuées en management en 1ère

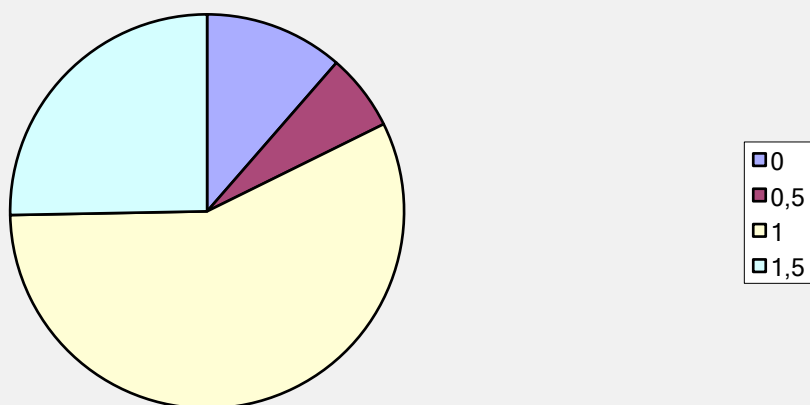


Questionnaire voie technologique : STMG

Nombre d'heures de dédoublement souhaitées en management en 1ère

Answer Options	Response Percent	Response Count
0	11,4%	9
0,5	6,3%	5
1	57,0%	45
1,5	25,3%	20
<i>answered question</i>		79
<i>skipped question</i>		235

Nombre d'heures de dédoublement souhaitées en management en 1ère

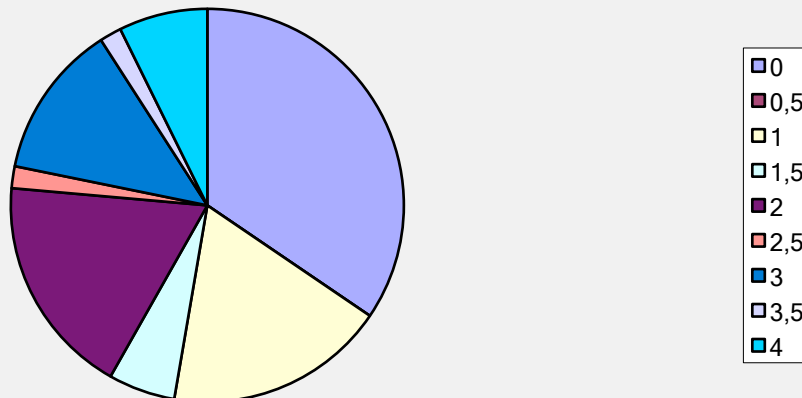


Questionnaire voie technologique : STMG

Nombre d'heures de dédoublement attribuées aux enseignements généraux en 1ère

Answer Options	Response Percent	Response Count
0	34,5%	19
0,5	0,0%	0
1	18,2%	10
1,5	5,5%	3
2	18,2%	10
2,5	1,8%	1
3	12,7%	7
3,5	1,8%	1
4	7,3%	4
<i>answered question</i>		55
<i>skipped question</i>		259

Nombre d'heures de dédoublement attribuées aux enseignements généraux en 1ère

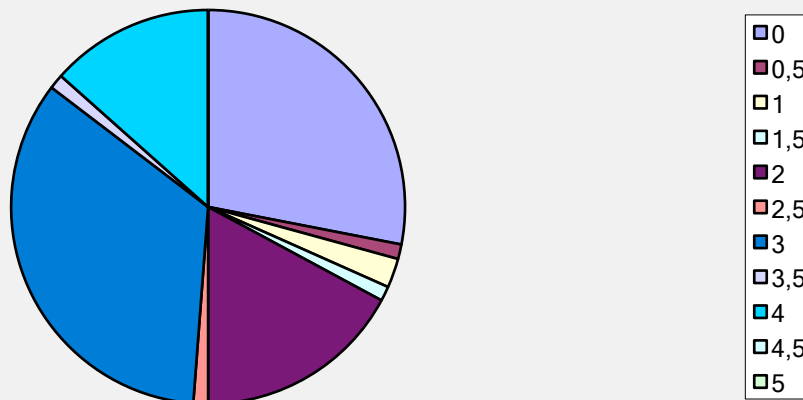


Questionnaire voie technologique : STMG

Nombre d'heures de dédoublement attribuées en enseignement spécifique (tle)

Answer Options	Response Percent	Response Count
0	28,0%	23
0,5	1,2%	1
1	2,4%	2
1,5	1,2%	1
2	17,1%	14
2,5	1,2%	1
3	34,1%	28
3,5	1,2%	1
4	13,4%	11
4,5	0,0%	0
5	0,0%	0
<i>answered question</i>		82
<i>skipped question</i>		232

Nombre d'heures de dédoublement attribuées en enseignement spécifique (tle)

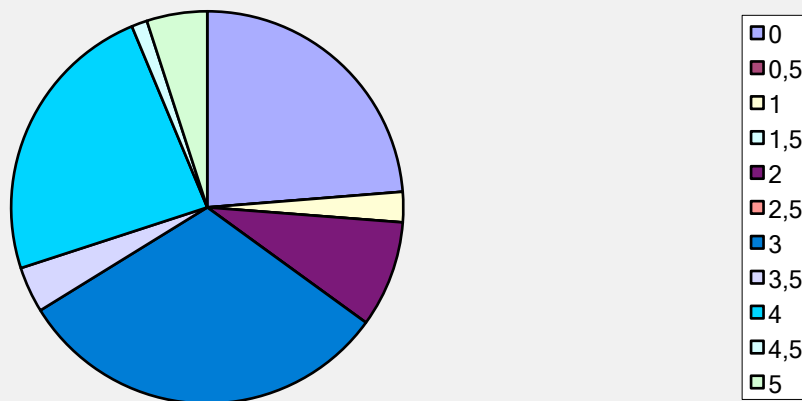


Questionnaire voie technologique : STMG

Nombre d'heures de dédoublement souhaitées en enseignement spécifique (tle)

Answer Options	Response Percent	Response Count
0	23,8%	19
0,5	0,0%	0
1	2,5%	2
1,5	0,0%	0
2	8,8%	7
2,5	0,0%	0
3	31,3%	25
3,5	3,8%	3
4	23,8%	19
4,5	1,3%	1
5	5,0%	4
<i>answered question</i>		80
<i>skipped question</i>		234

Nombre d'heures de dédoublement souhaitées en enseignement spécifique (tle)

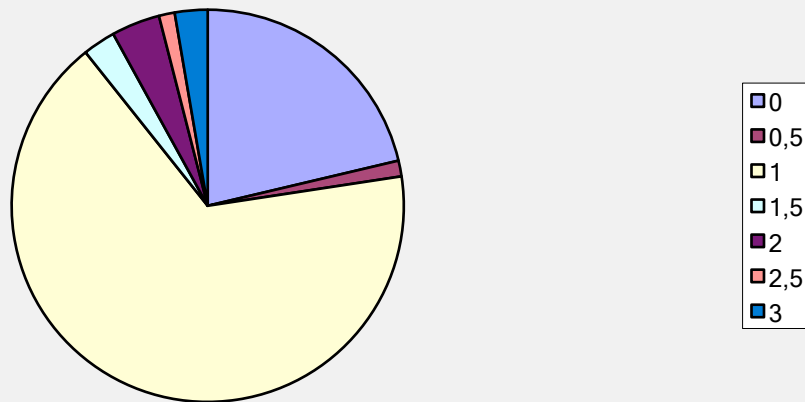


Questionnaire voie technologique : STMG

Nombre d'heures de dédoublement attribuées en économie-droit en terminale

Answer Options	Response Percent	Response Count
0	21,3%	16
0,5	1,3%	1
1	66,7%	50
1,5	2,7%	2
2	4,0%	3
2,5	1,3%	1
3	2,7%	2
<i>answered question</i>		75
<i>skipped question</i>		239

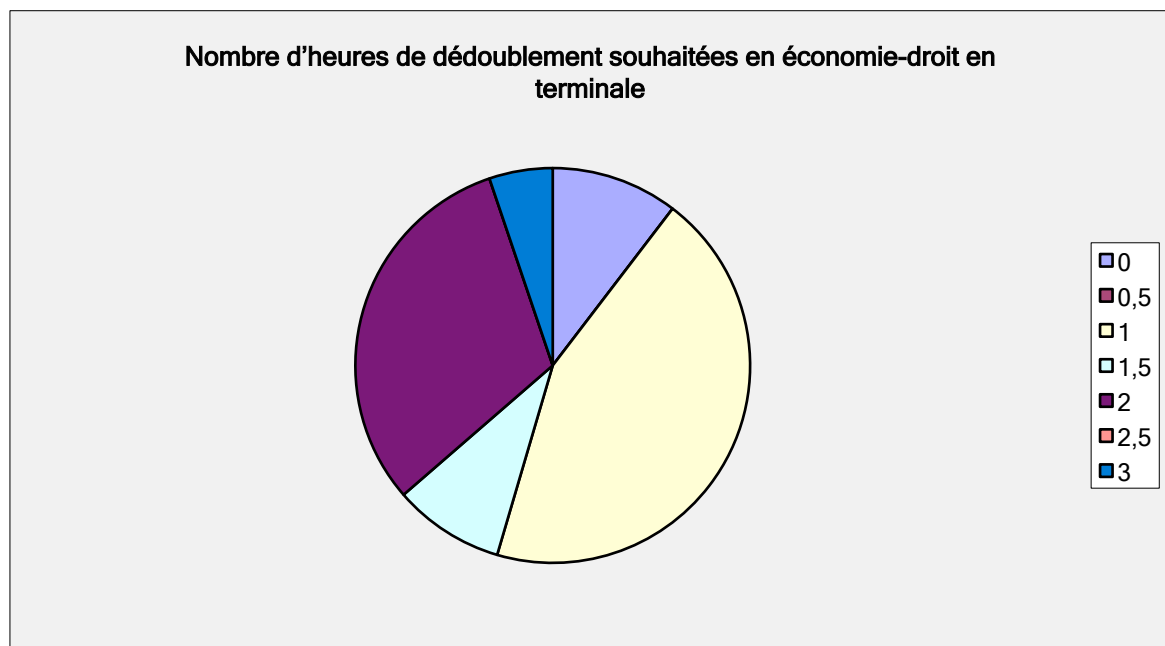
Nombre d'heures de dédoublement attribuées en économie-droit en terminale



Questionnaire voie technologique : STMG

Nombre d'heures de dédoublement souhaitées en économie-droit en terminale

Answer Options	Response Percent	Response Count
0	10,4%	8
0,5	0,0%	0
1	44,2%	34
1,5	9,1%	7
2	31,2%	24
2,5	0,0%	0
3	5,2%	4
<i>answered question</i>		77
<i>skipped question</i>		237

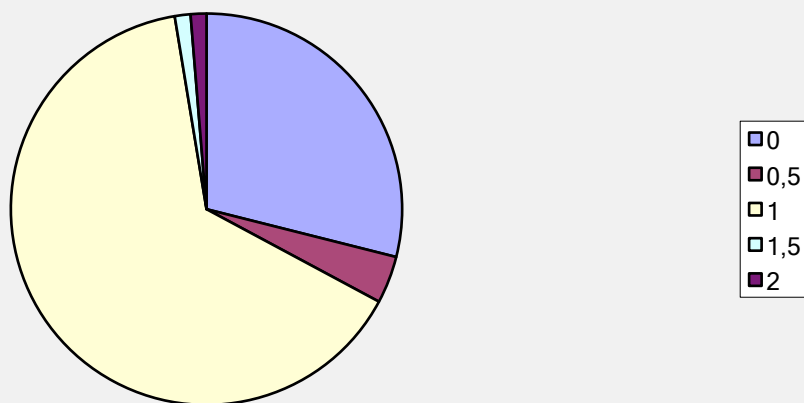


Questionnaire voie technologique : STMG

Nombre d'heures de dédoublement attribuées en management en terminale

Answer Options	Response Percent	Response Count
0	28,9%	22
0,5	3,9%	3
1	64,5%	49
1,5	1,3%	1
2	1,3%	1
<i>answered question</i>		76
<i>skipped question</i>		238

Nombre d'heures de dédoublement attribuées en management en terminale

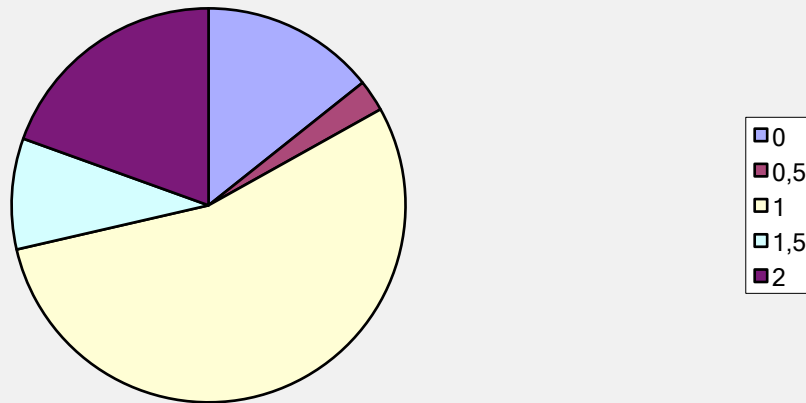


Questionnaire voie technologique : STMG

Nombre d'heures de dédoublement souhaitées en management en terminale

Answer Options	Response Percent	Response Count
0	14,3%	11
0,5	2,6%	2
1	54,5%	42
1,5	9,1%	7
2	19,5%	15
<i>answered question</i>		77
<i>skipped question</i>		237

Nombre d'heures de dédoublement souhaitées en management en terminale

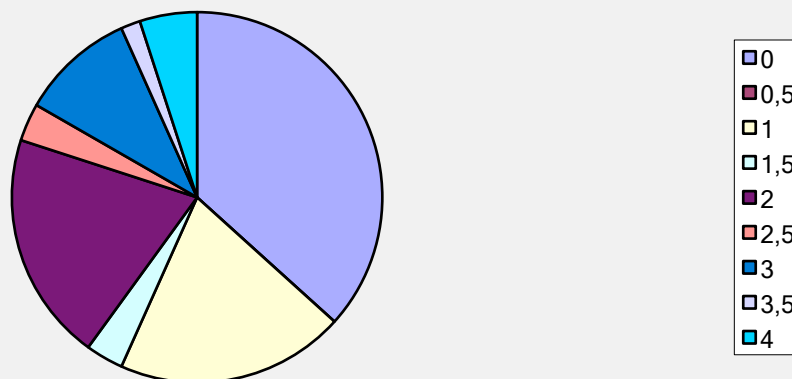


Questionnaire voie technologique : STMG

Nombre d'heures de dédoublement attribuées aux enseignements généraux en terminale

Answer Options	Response Percent	Response Count
0	36,7%	22
0,5	0,0%	0
1	20,0%	12
1,5	3,3%	2
2	20,0%	12
2,5	3,3%	2
3	10,0%	6
3,5	1,7%	1
4	5,0%	3
<i>answered question</i>		60
<i>skipped question</i>		254

Nombre d'heures de dédoublement attribuées aux enseignements généraux en terminale

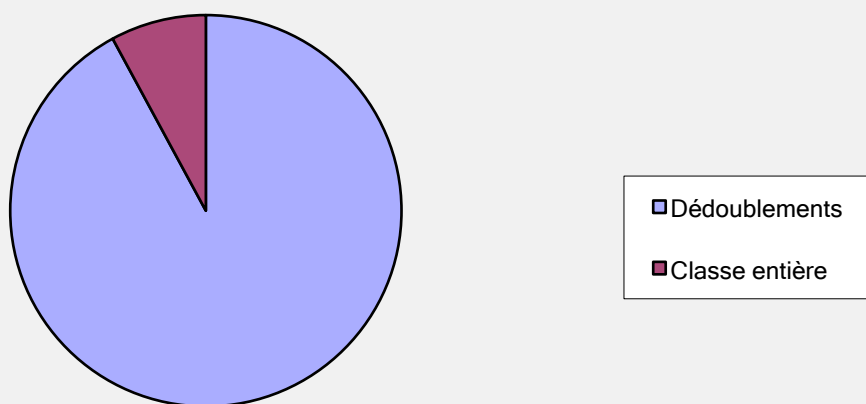


Questionnaire voie technologique : STMG

Quelles priorités donneriez-vous aux heures en plus ?

Answer Options	Response Percent	Response Count
Dédouplements	92,1%	93
Classe entière	7,9%	8
<i>answered question</i>		101
<i>skipped question</i>		213

Quelles priorités donneriez-vous aux heures en plus ?

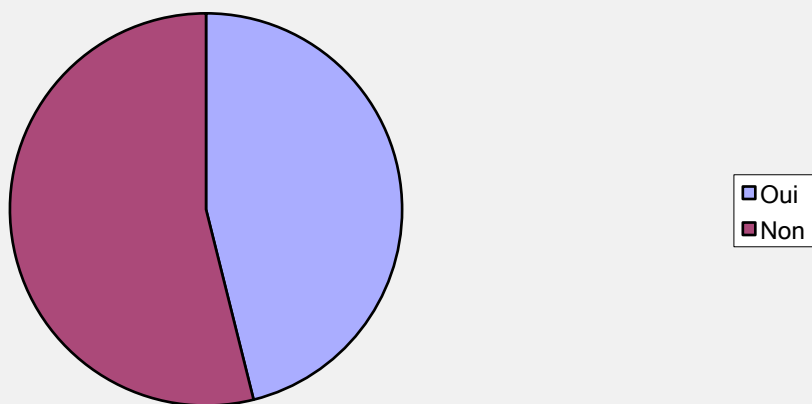


Questionnaire voie technologique : STMG

Etes- vous globalement satisfaits des nouveaux programmes que vous enseignez ?

Answer Options	Response Percent	Response Count
Oui	46,1%	59
Non	53,9%	69
<i>answered question</i>		128
<i>skipped question</i>		186

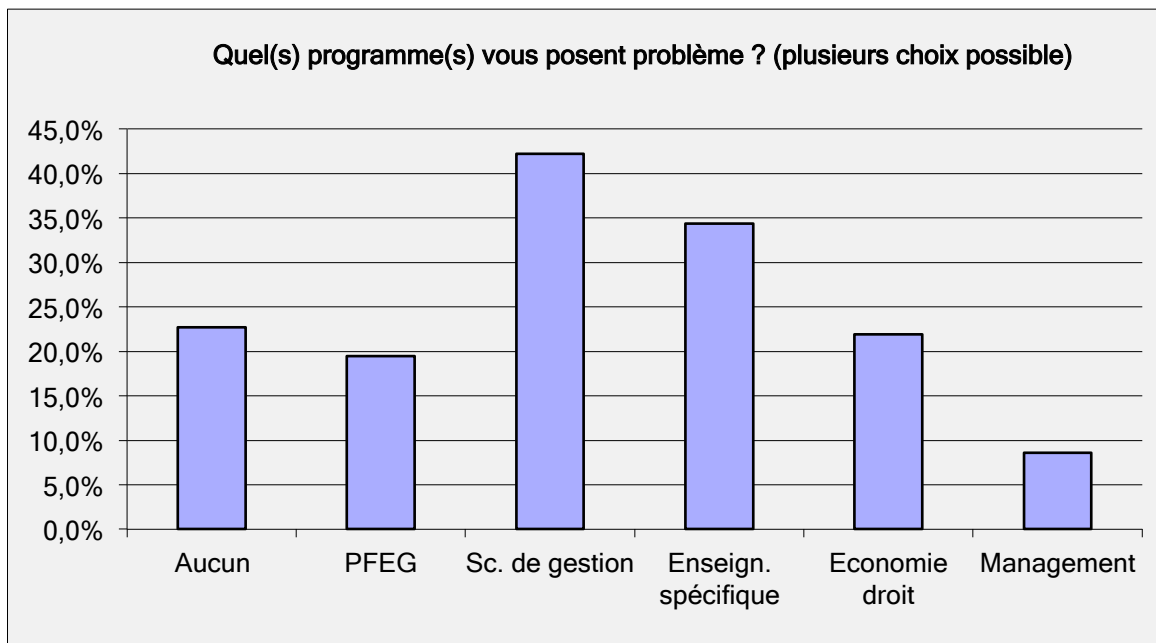
Etes- vous globalement satisfaits des nouveaux programmes que vous enseignez ?



Questionnaire voie technologique : STMG

Quel(s) programme(s) vous posent problème ? (plusieurs choix possible)

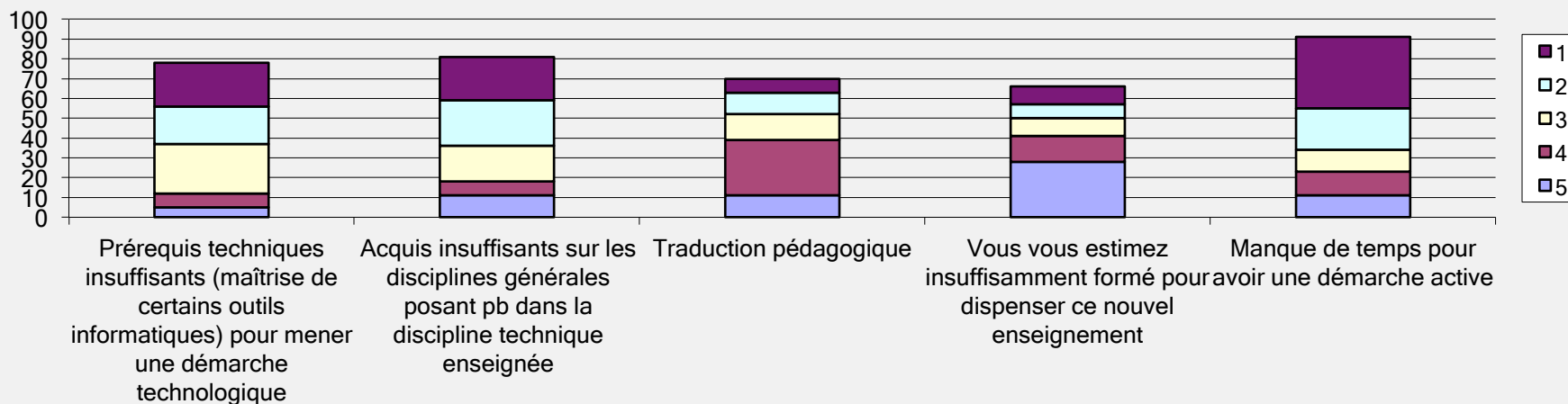
Answer Options	Response Percent	Response Count
Aucun	22,7%	29
PFEG	19,5%	25
Sc. de gestion	42,2%	54
Enseign. spécifique	34,4%	44
Economie droit	21,9%	28
Management	8,6%	11
<i>answered question</i>		128
<i>skipped question</i>		186



Questionnaire voie technologique : STMG

Pour quelles raisons ? (classer les propositions par ordre de priorité)						
Answer Options	1	2	3	4	5	Response Count
Prérequis techniques insuffisants (maîtrise de certains outils informatiques) pour mener une démarche technologique	22	19	25	7	5	78
Acquis insuffisants sur les disciplines générales posant pb dans la discipline technique enseignée	22	23	18	7	11	81
Traduction pédagogique	7	11	13	28	11	70
Vous vous estimez insuffisamment formé pour dispenser ce nouvel enseignement	9	7	9	13	28	66
Manque de temps pour avoir une démarche active	36	21	11	12	11	91
<i>answered question</i>						103
<i>skipped question</i>						211

Pour quelles raisons ? (classer les propositions par ordre de priorité)

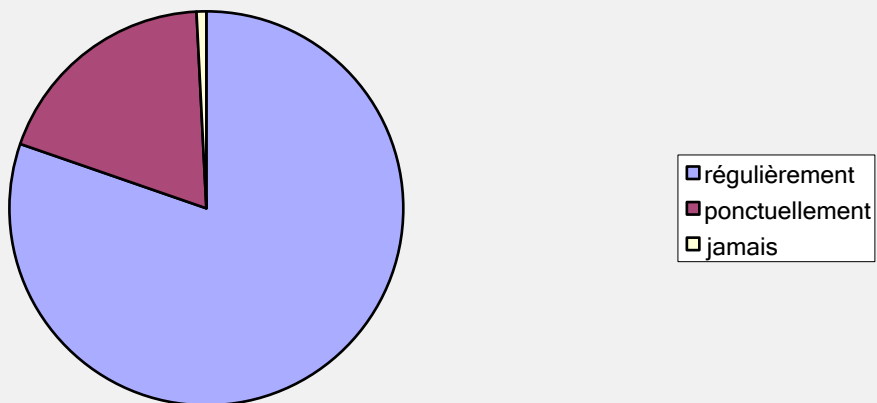


Questionnaire voie technologique : STMG

Partez vous de situations concrètes pour faire acquérir les concepts ?

Answer Options	Response Percent	Response Count
régulièrement	80,3%	102
ponctuellement	18,9%	24
jamais	0,8%	1
<i>answered question</i>		127
<i>skipped question</i>		187

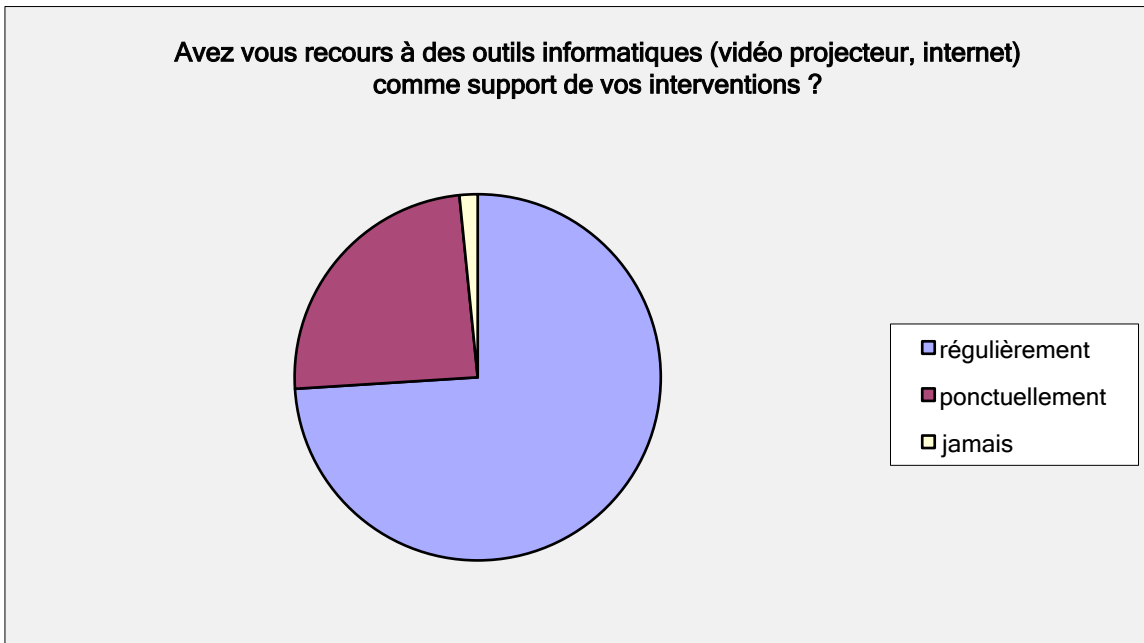
Partez vous de situations concrètes pour faire acquérir les concepts ?



Questionnaire voie technologique : STMG

Avez vous recours à des outils informatiques (vidéo projecteur, internet) comme support de vos interventions ?

Answer Options	Response Percent	Response Count
régulièrement	74,0%	94
ponctuellement	24,4%	31
jamais	1,6%	2
<i>answered question</i>		127
<i>skipped question</i>		187

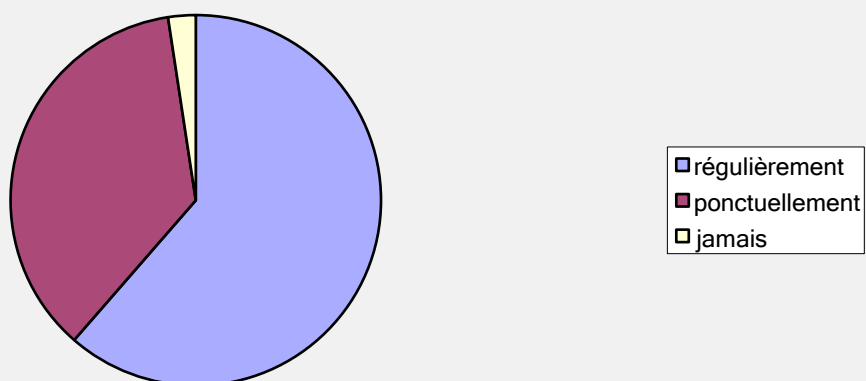


Questionnaire voie technologique : STMG

Vos élèves utilisent-ils l'outil informatique et/ou les technologies de l'information et de la communication ?

Answer Options	Response Percent	Response Count
régulièrement	61,4%	78
ponctuellement	36,2%	46
jamais	2,4%	3
<i>answered question</i>		127
<i>skipped question</i>		187

Vos élèves utilisent-ils l'outil informatique et/ou les technologies de l'information et de la communication ?

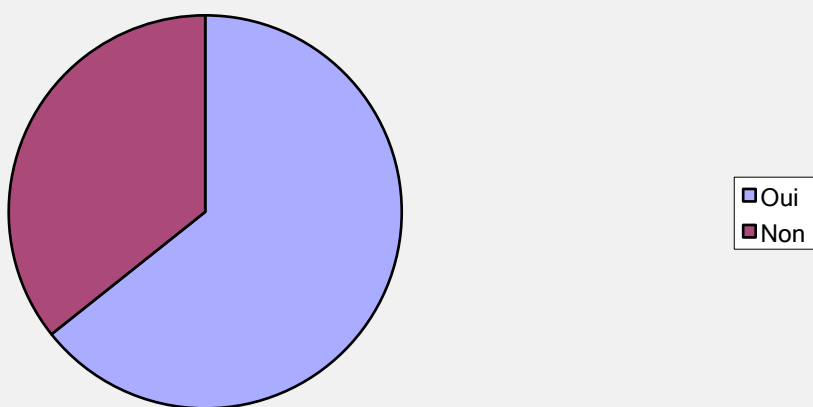


Questionnaire voie technologique : STMG

Considérez vous que les effectifs par classe sont trop chargés ?

Answer Options	Response Percent	Response Count
Oui	64,3%	81
Non	35,7%	45
<i>answered question</i>		126
<i>skipped question</i>		188

Considérez vous que les effectifs par classe sont trop chargés ?

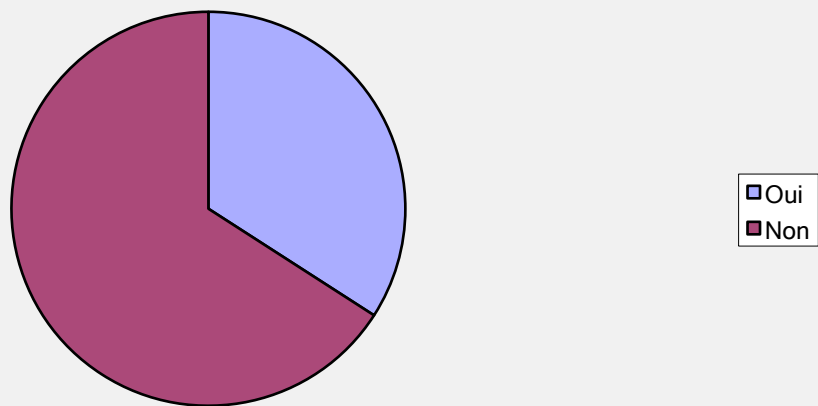


Questionnaire voie technologique : STMG

Considérez vous que les effectifs des groupes dédoublés sont trop chargés ?

Answer Options	Response Percent	Response Count
Oui	34,1%	43
Non	65,9%	83
<i>answered question</i>		126
<i>skipped question</i>		188

Considérez vous que les effectifs des groupes dédoublés sont trop chargés ?

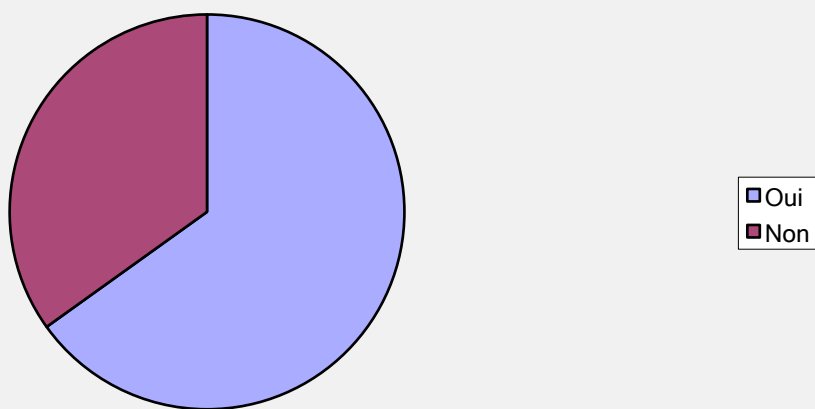


Questionnaire voie technologique : STMG

Vos locaux sont ils adaptés à la spécificité de vos enseignements ?

Answer Options	Response Percent	Response Count
Oui	65,1%	82
Non	34,9%	44
<i>answered question</i>		126
<i>skipped question</i>		188

Vos locaux sont ils adaptés à la spécificité de vos enseignements ?

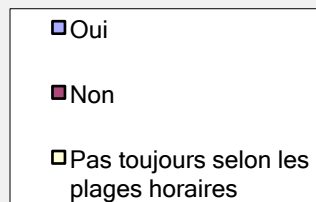
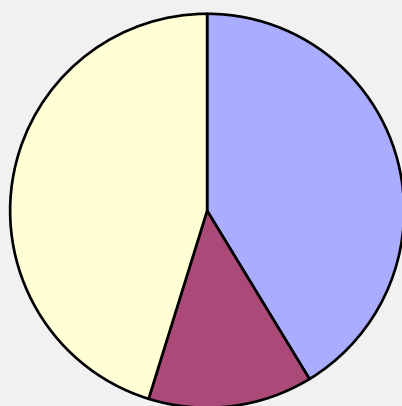


Questionnaire voie technologique : STMG

Disposez vous du matériel adapté à vos enseignements ?

Answer Options	Response Percent	Response Count
Oui	41,3%	52
Non	13,5%	17
Pas toujours selon les plages horaires	45,2%	57
<i>answered question</i>		126
<i>skipped question</i>		188

Disposez vous du matériel adapté à vos enseignements ?

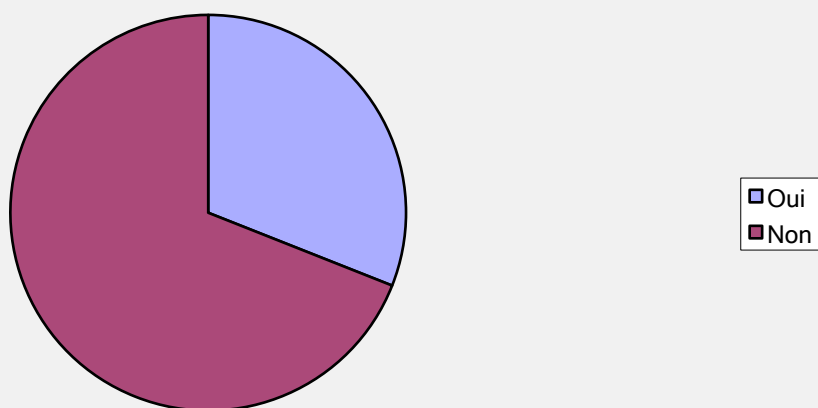


Questionnaire voie technologique : STMG

Disposez vous d'un débit suffisant sur votre connexion internet ?

Answer Options	Response Percent	Response Count
Oui	31,0%	39
Non	69,0%	87
<i>answered question</i>		126
<i>skipped question</i>		188

Disposez vous d'un débit suffisant sur votre connexion internet ?

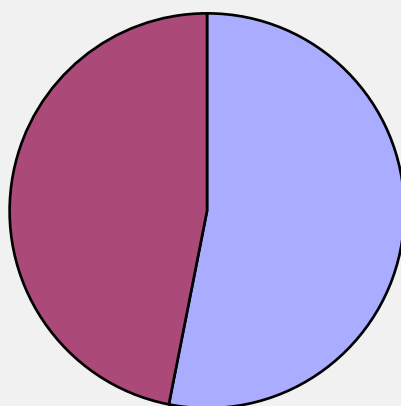


Questionnaire voie technologique : STMG

La durée de l'exposé du candidat (5 minutes) est-elle suffisante ?

Answer Options	Response Percent	Response Count
Oui	53,1%	51
Non	46,9%	45
<i>answered question</i>		96
<i>skipped question</i>		218

La durée de l'exposé du candidat (5 minutes) est-elle suffisante ?



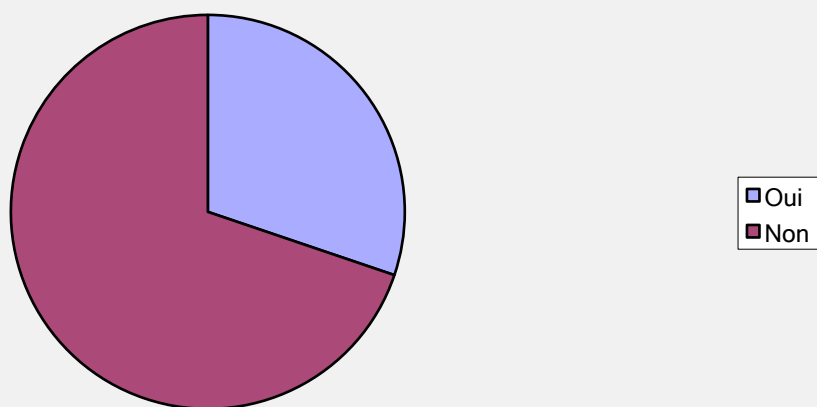
■ Oui
■ Non

Questionnaire voie technologique : STMG

La durée de l'entretien (5 minutes) est-elle suffisante ?

Answer Options	Response Percent	Response Count
Oui	30,2%	29
Non	69,8%	67
<i>answered question</i>		96
<i>skipped question</i>		218

La durée de l'entretien (5 minutes) est-elle suffisante ?

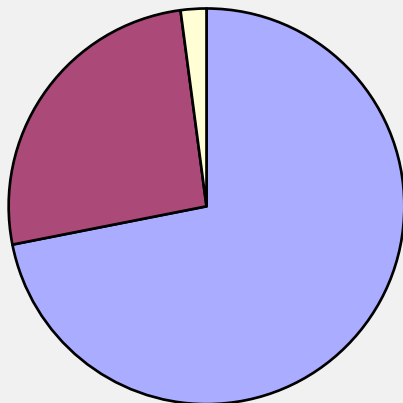


Questionnaire voie technologique : STMG

Qui assure cet entretien d'évaluation dans votre établissement ?

Answer Options	Response Percent	Response Count
Le professeur de sciences de gestion ayant en charge les	71,9%	69
Un autre professeur d'économie-gestion ?	26,0%	25
Autre	2,1%	2
<i>answered question</i>		96
<i>skipped question</i>		218

Qui assure cet entretien d'évaluation dans votre établissement ?



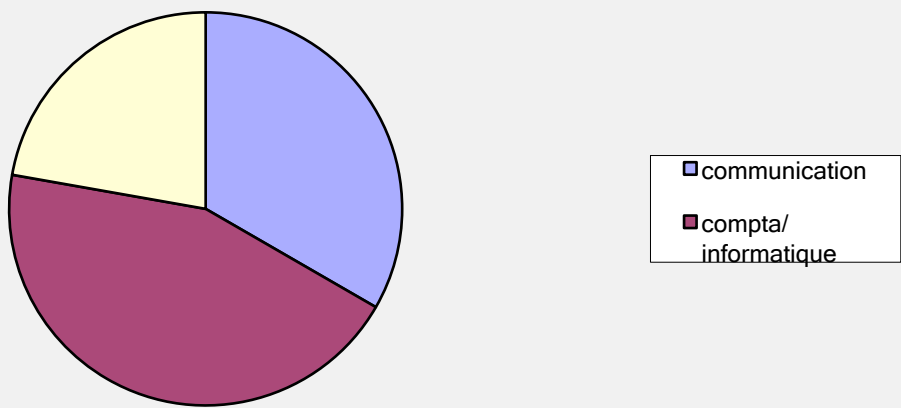
- Le professeur de sciences de gestion ayant en charge les élèves candidats ?
- Un autre professeur d'économie-gestion ?
- Autre

Questionnaire voie technologique : STMG

Si autre, quelle spécialité ?

Answer Options	Response Percent	Response Count
communication	33,3%	3
compta/informatique	44,4%	4
commerciale	22,2%	2
<i>answered question</i>		9
<i>skipped question</i>		305

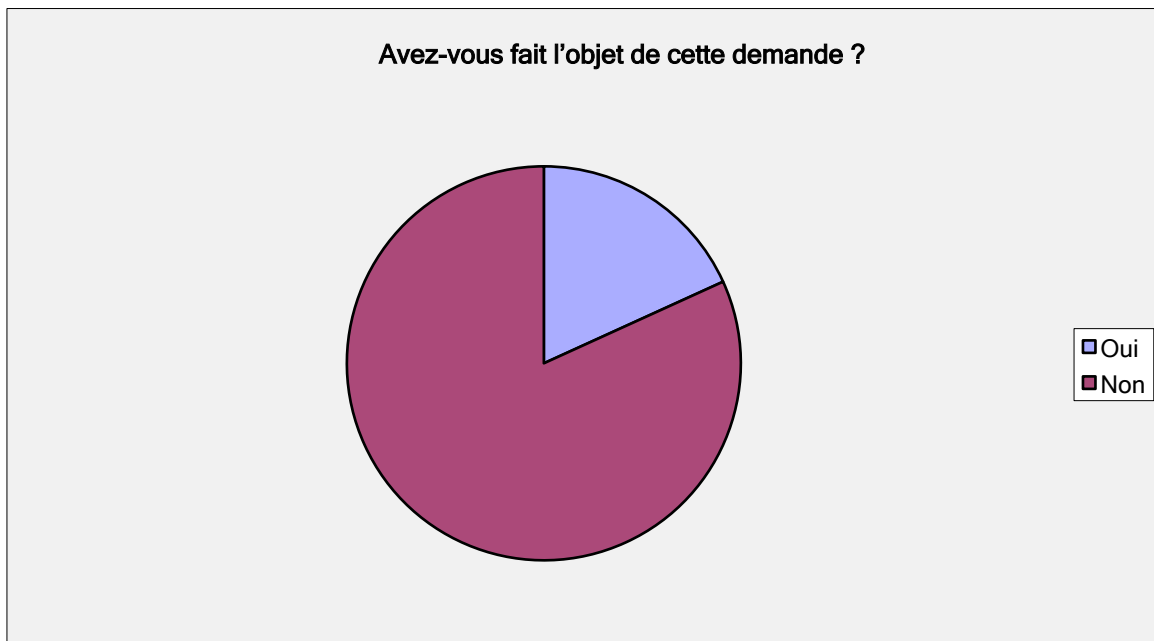
Si autre, quelle spécialité ?



Questionnaire voie technologique : STMG

Avez-vous fait l'objet de cette demande ?

Answer Options	Response Percent	Response Count
Oui	18,2%	16
Non	81,8%	72
<i>answered question</i>		88
<i>skipped question</i>		226

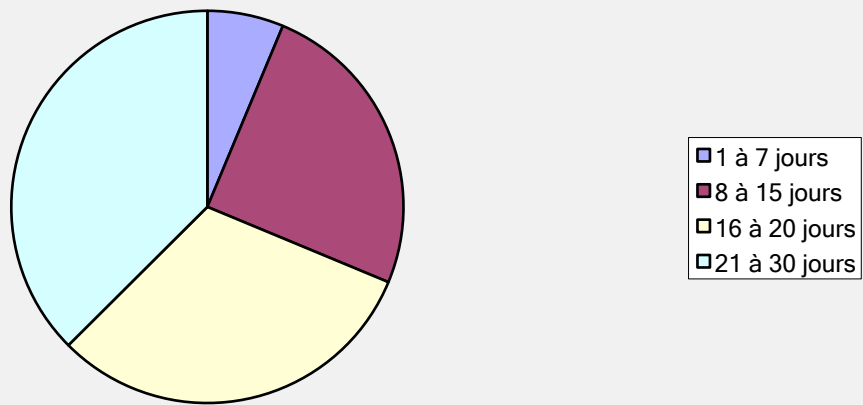


Questionnaire voie technologique : STMG

Si oui avec quels délais ?

Answer Options	Response Percent	Response Count
1 à 7 jours	6,3%	1
8 à 15 jours	25,0%	4
16 à 20 jours	31,3%	5
21 à 30 jours	37,5%	6
<i>answered question</i>		16
<i>skipped question</i>		298

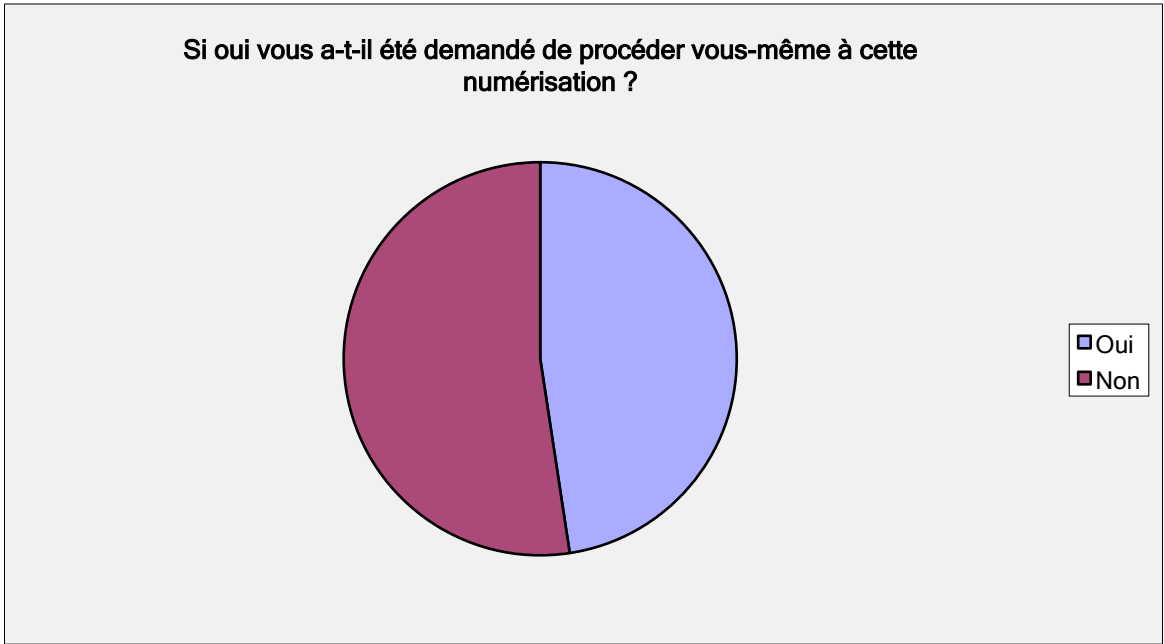
Si oui avec quels délais ?



Questionnaire voie technologique : STMG

Si oui vous a-t-il été demandé de procéder vous-même à cette numérisation ?

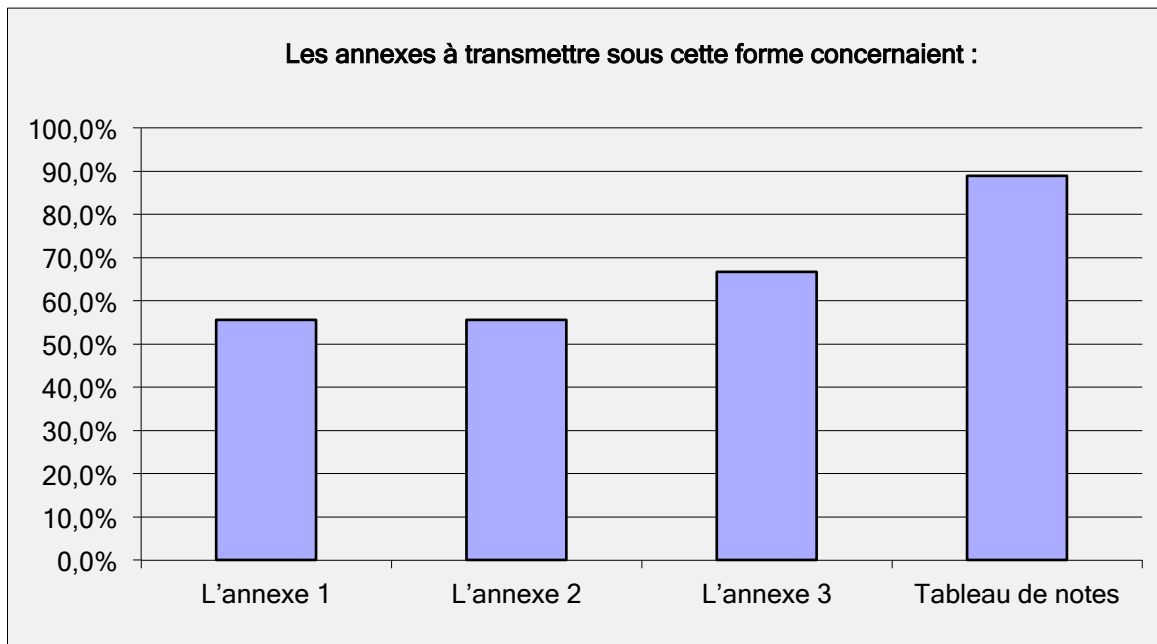
Answer Options	Response Percent	Response Count
Oui	47,6%	10
Non	52,4%	11
<i>answered question</i>		21
<i>skipped question</i>		293



Questionnaire voie technologique : STMG

Les annexes à transmettre sous cette forme concernaient :

Answer Options	Response Percent	Response Count
L'annexe 1	55,6%	10
L'annexe 2	55,6%	10
L'annexe 3	66,7%	12
Tableau de notes	88,9%	16
<i>answered question</i>		18
<i>skipped question</i>		296

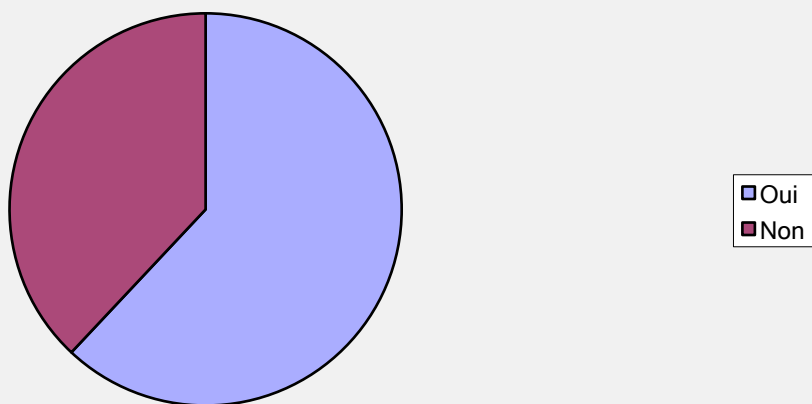


Questionnaire voie technologique : STMG

Considérez- vous que c'est une demande inacceptable ?

Answer Options	Response Percent	Response Count
Oui	62,0%	31
Non	38,0%	19
	<i>answered question</i>	50
	<i>skipped question</i>	264

Considérez- vous que c'est une demande inacceptable ?

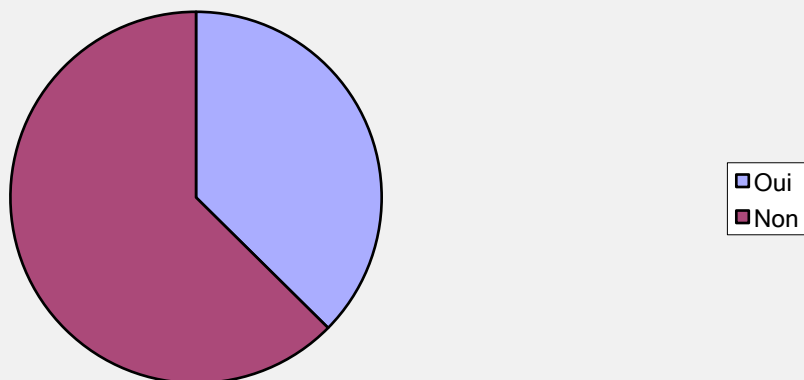


Questionnaire voie technologique : STMG

Etes-vous opposé à l'évaluation de la réalisation du projet par le professeur de la classe ?

Answer Options	Response Percent	Response Count
Oui	37,4%	37
Non	62,6%	62
<i>answered question</i>		99
<i>skipped question</i>		215

Etes-vous opposé à l'évaluation de la réalisation du projet par le professeur de la classe ?



Questionnaire voie technologique : STMG

Avez-vous subi des pressions de ce fait ?

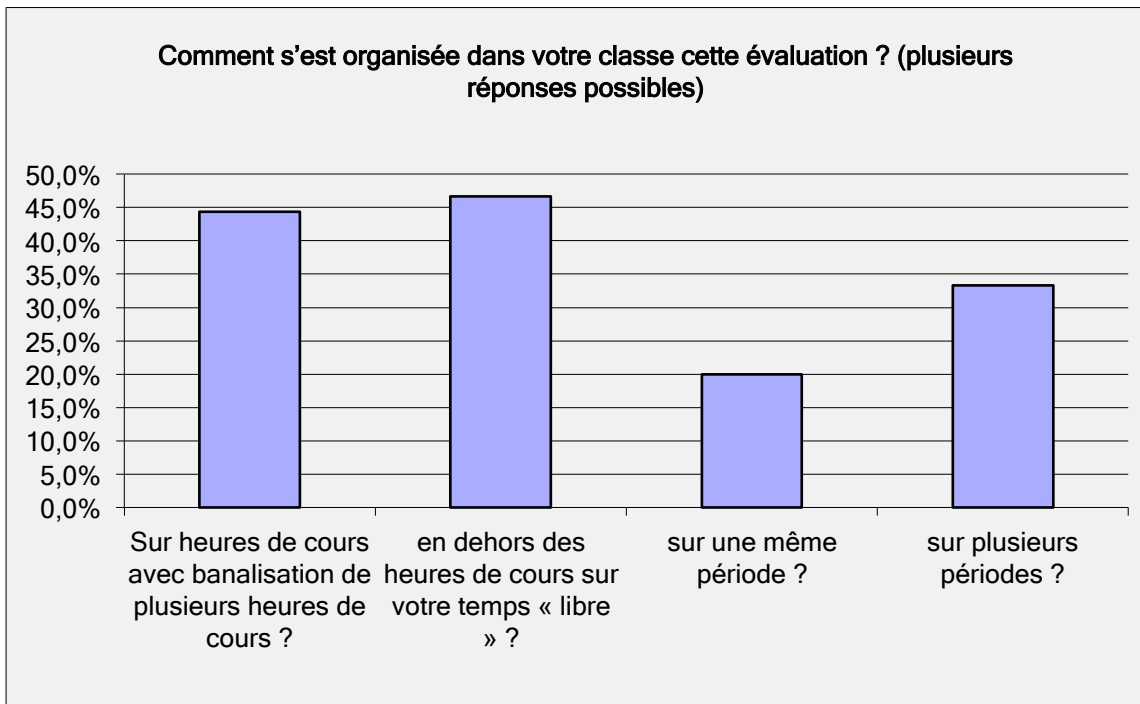
Answer Options	Response Percent	Response Count
Oui	3,5%	3
Non	96,5%	83
<i>answered question</i>		86
<i>skipped question</i>		228



Questionnaire voie technologique : STMG

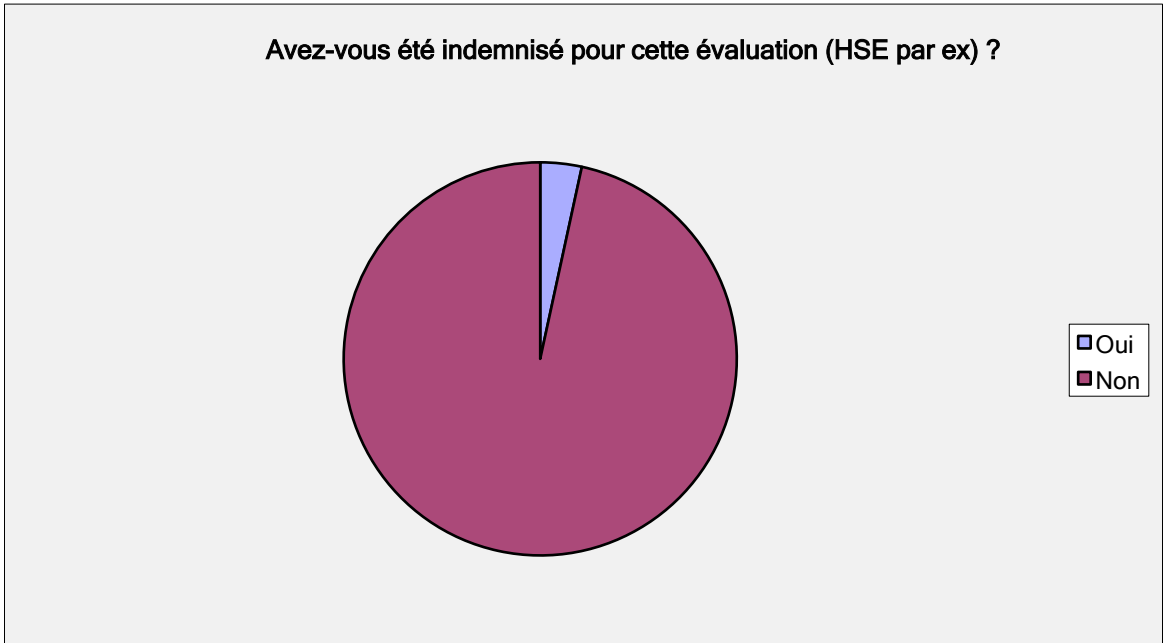
Comment s'est organisée dans votre classe cette évaluation ? (plusieurs réponses possibles)

Answer Options	Response Percent	Response Count
Sur heures de cours avec banalisation de plusieurs heures	44,4%	40
en dehors des heures de cours sur votre temps « libre » ?	46,7%	42
sur une même période ?	20,0%	18
sur plusieurs périodes ?	33,3%	30
<i>answered question</i>		90
<i>skipped question</i>		224



Questionnaire voie technologique : STMG

Avez-vous été indemnisé pour cette évaluation (HSE par ex) ?		
Answer Options	Response Percent	Response Count
Oui	3,4%	3
Non	96,6%	85
<i>answered question</i>		88
<i>skipped question</i>		226

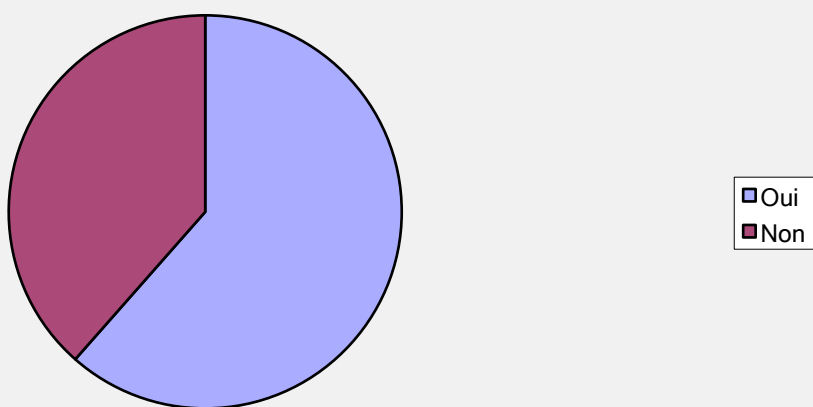


Questionnaire voie technologique : STMG

Souhaitez -vous revenir à un binôme de 2 examinateurs de spécialités différentes ?

Answer Options	Response Percent	Response Count
Oui	61,5%	59
Non	38,5%	37
	<i>answered question</i>	96
	<i>skipped question</i>	218

Souhaitez -vous revenir à un binôme de 2 examinateurs de spécialités différentes ?

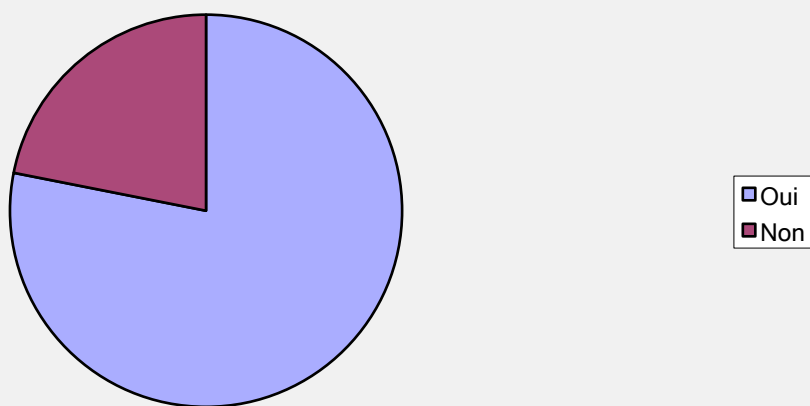


Questionnaire voie technologique : STMG

Souhaitez - vous que le recours à l'outil informatique soit obligatoire ?

Answer Options	Response Percent	Response Count
Oui	78,1%	75
Non	21,9%	21
<i>answered question</i>		96
<i>skipped question</i>		218

Souhaitez - vous que le recours à l'outil informatique soit obligatoire ?

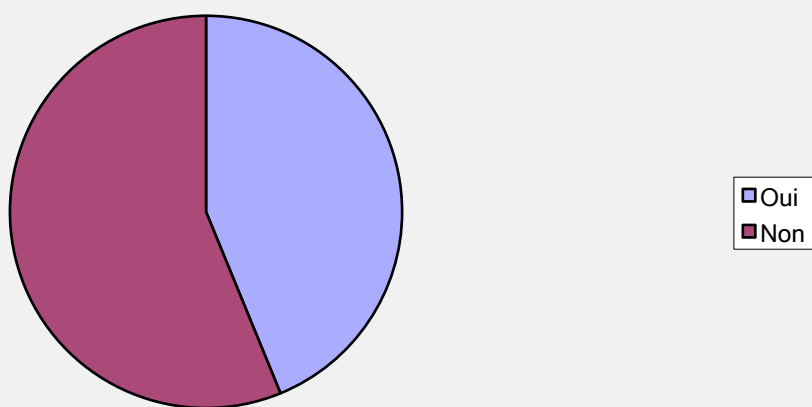


Questionnaire voie technologique : STMG

La répartition des points entre les deux parties doit-elle être revue ?

Answer Options	Response Percent	Response Count
Oui	43,8%	39
Non	56,2%	50
	<i>answered question</i>	89
	<i>skipped question</i>	225

La répartition des points entre les deux parties doit-elle être revue ?



Questionnaire voie technologique : STMG

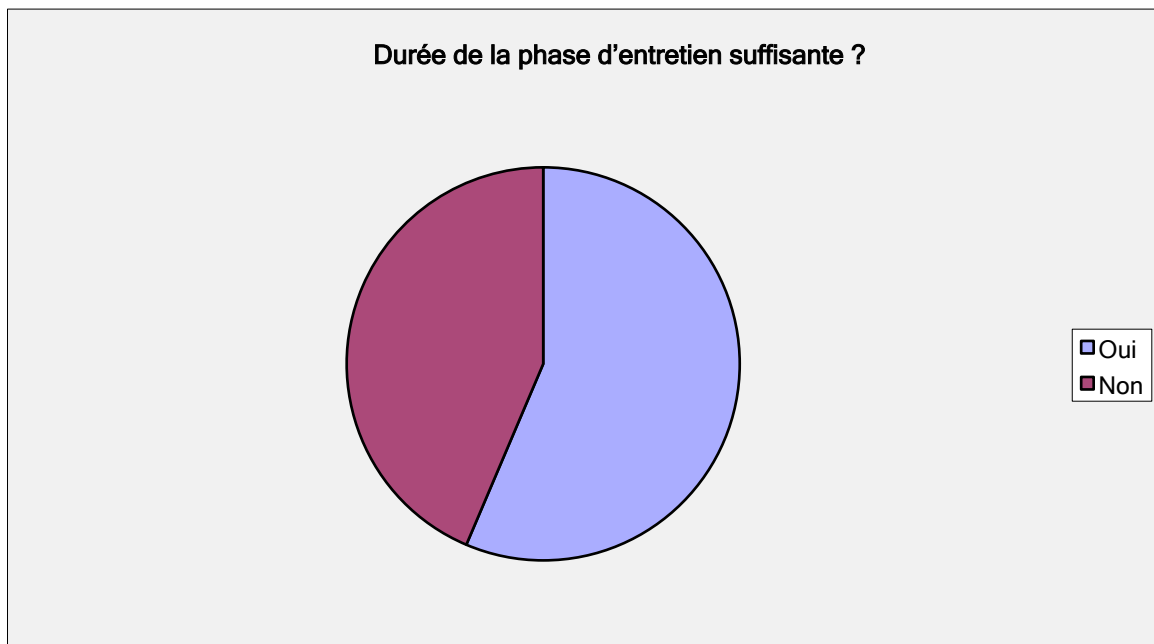
Quelle devrait être la part des points de la soutenance dans l'évaluation du projet ?

Answer Options	Response Percent	Response Count
50%	68,2%	30
60%	15,9%	7
70%	11,4%	5
100%	4,5%	2
<i>answered question</i>		44
<i>skipped question</i>		270



Questionnaire voie technologique : STMG

Durée de la phase d'entretien suffisante ?		
Answer Options	Response Percent	Response Count
Oui	56,4%	53
Non	43,6%	41
<i>answered question</i>		94
<i>skipped question</i>		220



Questionnaire voie technologique : STMG

Si non, pourquoi ?		
Answer Options	Response Percent	Response Count
durée trop longue	2,3%	1
durée trop courte	97,7%	42
<i>answered question</i>		43
<i>skipped question</i>		271

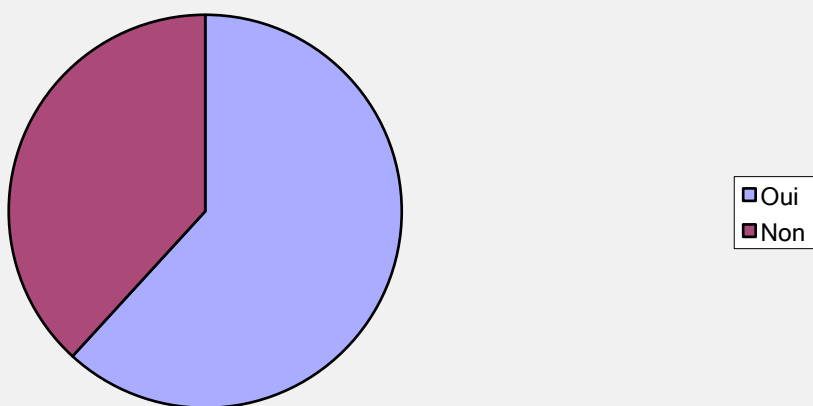


Questionnaire voie technologique : STMG

Etes-vous satisfaits des sujets de spécialité ?

Answer Options	Response Percent	Response Count
Oui	61,8%	55
Non	38,2%	34
<i>answered question</i>		89
<i>skipped question</i>		225

Etes-vous satisfaits des sujets de spécialité ?

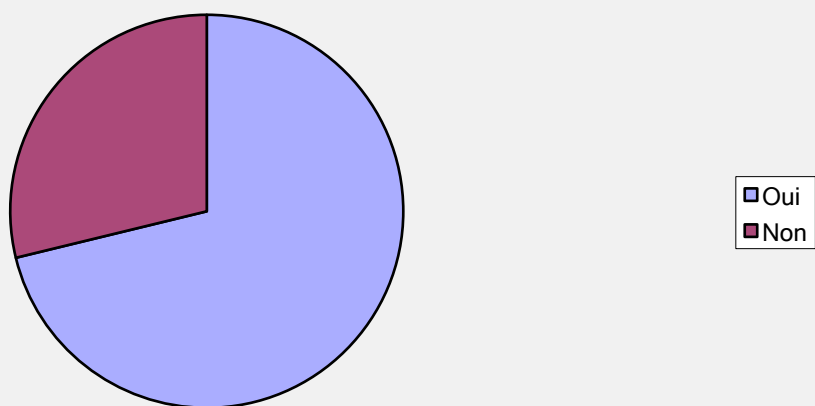


Questionnaire voie technologique : STMG

Etes-vous satisfaits des sujets d'économie-droit ?

Answer Options	Response Percent	Response Count
Oui	71,2%	52
Non	28,8%	21
<i>answered question</i>		73
<i>skipped question</i>		241

Etes-vous satisfaits des sujets d'économie-droit ?



Questionnaire voie technologique : STMG

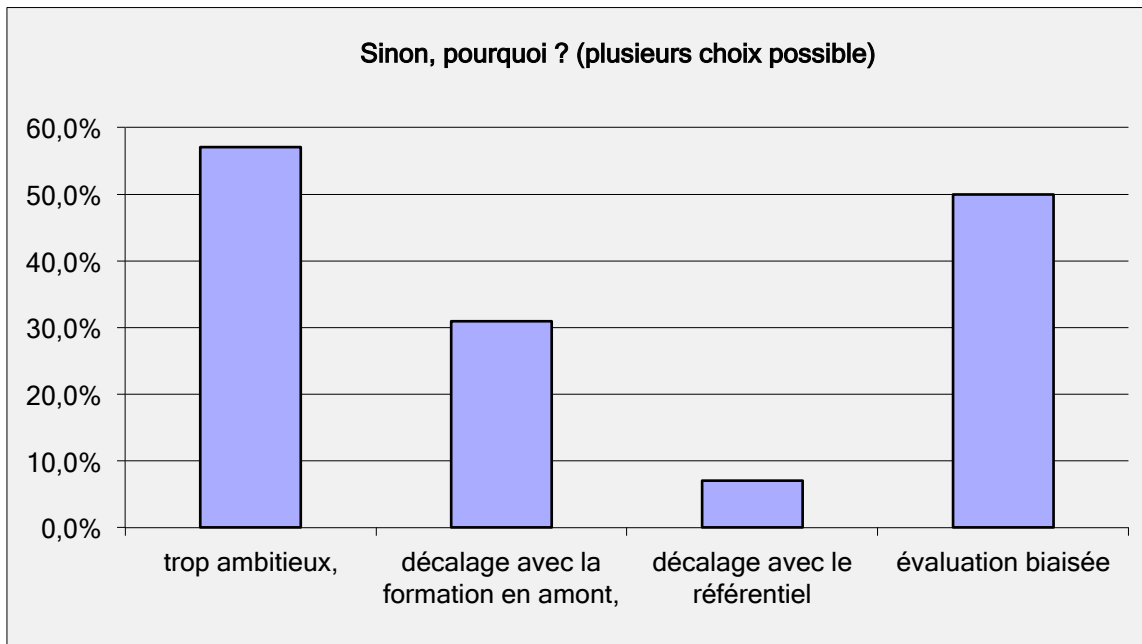
Etes-vous satisfaits des sujets de management des organisations ?		
Answer Options	Response Percent	Response Count
Oui	80,8%	59
Non	19,2%	14
<i>answered question</i>		73
<i>skipped question</i>		241



Questionnaire voie technologique : STMG

Sinon, pourquoi ? (plusieurs choix possible)

Answer Options	Response Percent	Response Count
trop ambitieux,	57,1%	24
décalage avec la formation en amont,	31,0%	13
décalage avec le référentiel	7,1%	3
évaluation biaisée	50,0%	21
answered question		42
skipped question		272

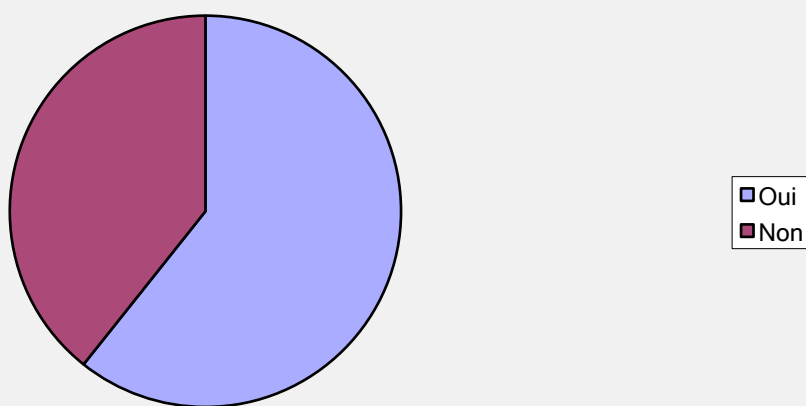


Questionnaire voie technologique : STMG

Etes-vous satisfait(s) des grilles de correction ?

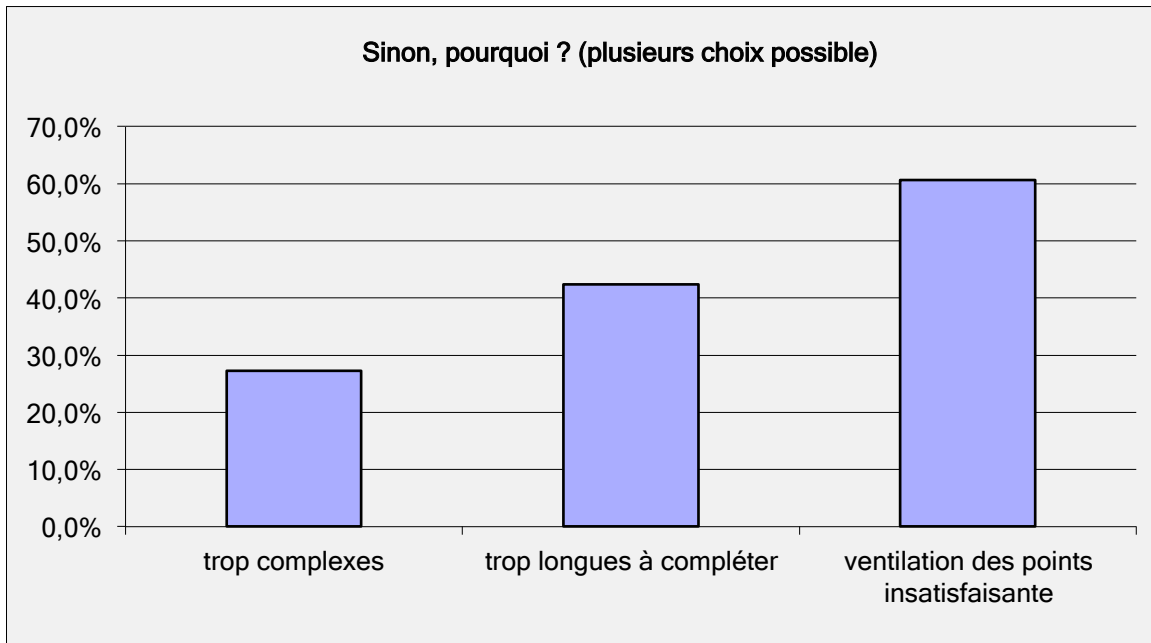
Answer Options	Response Percent	Response Count
Oui	60,7%	54
Non	39,3%	35
<i>answered question</i>		89
<i>skipped question</i>		225

Etes-vous satisfait(s) des grilles de correction ?



Questionnaire voie technologique : STMG

Sinon, pourquoi ? (plusieurs choix possible)		
Answer Options	Response Percent	Response Count
trop complexes	27,3%	9
trop longues à compléter	42,4%	14
ventilation des points insatisfaisante	60,6%	20
<i>answered question</i>		33
<i>skipped question</i>		281



Questionnaire voie technologique : STMG

Si vous souhaitez nous faire part de remarques supplémentaires, vous pouvez le faire ici :

Answer Options	Response Count
	39
<i>answered question</i>	39
<i>skipped question</i>	275